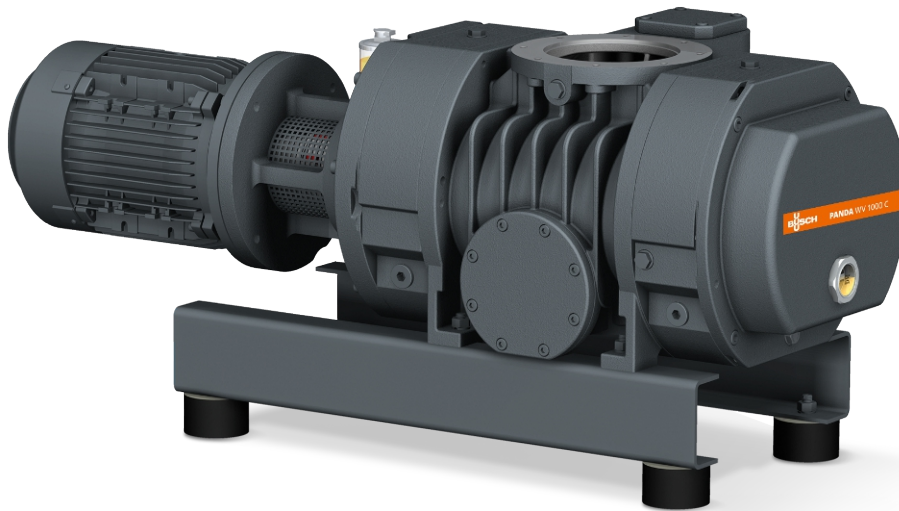


PANDA WV 0250/0500 C



ALL ADVANTAGES OF
THE SERIES PANDA WV

可靠

實心葉片設計，結構堅固，在不同的運行條件下十分可靠，並配備密封氣體接口

性能卓越

出色的容積效率，高極限壓力，可將真空系統的性能提高十倍，集成旁通閥，專為滿足粗真空和中真空應用而設計

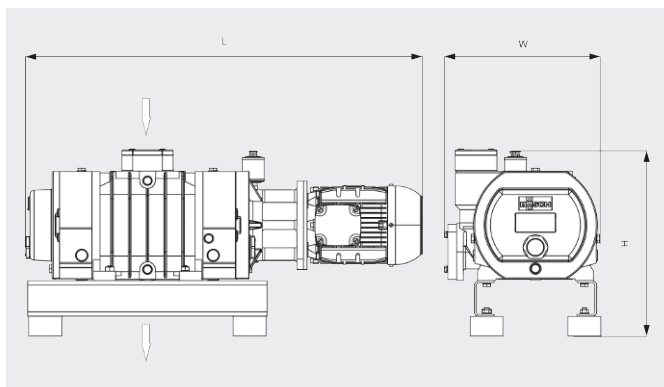
靈活

可以直接透過法蘭安裝到系統中的任何位置，提升所有類型的底泵浦的性能，縱向或橫向排放，非常適用於化學製程

PANDA WV 0250/0500 C



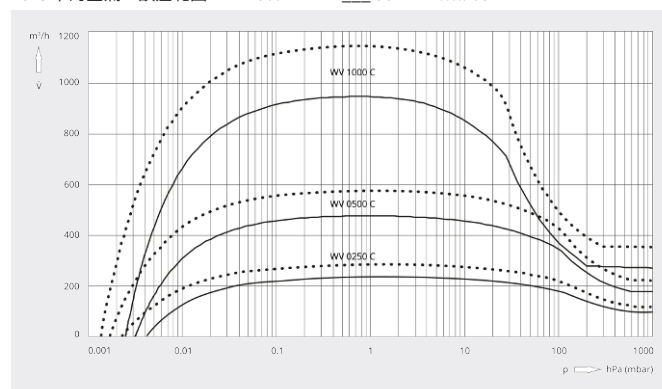
尺寸圖



抽氣速率

20°C 下的空氣。誤差範圍：± 10%

— 50 Hz 60 Hz



	PANDA WV 0250 C	PANDA WV 0500 C
額定抽氣速率	250 / 300 m³/h (50 / 60 Hz)	500 / 600 m³/h (50 / 60 Hz)
抽氣速率	235 / 285 m³/h (50 / 60 Hz)	480 / 575 m³/h (50 / 60 Hz)
最大壓差	100 hPa (mbar) (50 / 60 Hz)	100 hPa (mbar) (50 / 60 Hz)
馬達額定功率	1.1 / 1.5 kW (50 / 60 Hz)	2.2 / 3.0 kW (50 / 60 Hz)
馬達額定轉速	1500 / 1800 min ⁻¹ (50 / 60 Hz)	3000 / 3600 min ⁻¹ (50 / 60 Hz)
約計重量	150 kg	150 kg
尺寸 (L x W x H)	904 x 352 x 422 mm	917 x 352 x 422 mm
進氣口/排氣口 (垂直式)	DN 100 ISO / DN 100 ISO	DN 100 ISO / DN 100 ISO

您想瞭解更多嗎？

請直接與我們聯繫

service@busch.com.tw 或 +886 (3)5 99 95 80



聯繫表



立即電洽