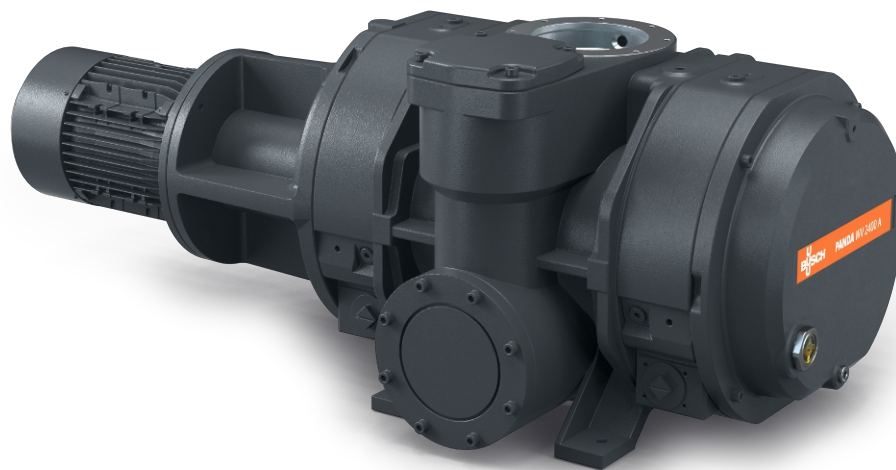


PANDA WV 1200-2400 A

Vakuumboster



Pålitlig

Solid lamelldesign, robust konstruktion tillverkad av GGG40-material, pålitlig under varierande driftsvillkor, barriärgasanslutning, mekaniska axeltätningar av standardtyp, perfekt lämpad för kemiska processer

Hög kapacitet

Hög volymetrisk effektivitet, högt sluttryck, ökar kapaciteten för vakuumsystemet upp till faktor tio, integrerad bypassventil, särskilt utformad för grov- och finvakuumtillämpningar

Flexibel

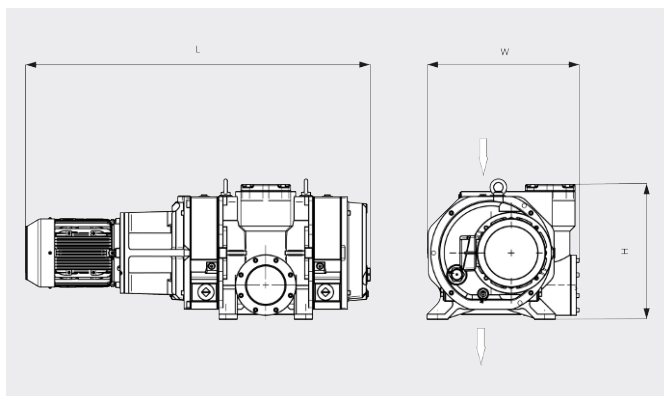
Kan flänsmonteras direkt på systemet vid valfri position, ökar kapaciteten för alla typer av förpumpar, med vertikalt eller lateralt utblås

PANDA WV 1200–2400 A

Vakuumboster

**U
BUSCH
U**
VACUUM SOLUTIONS

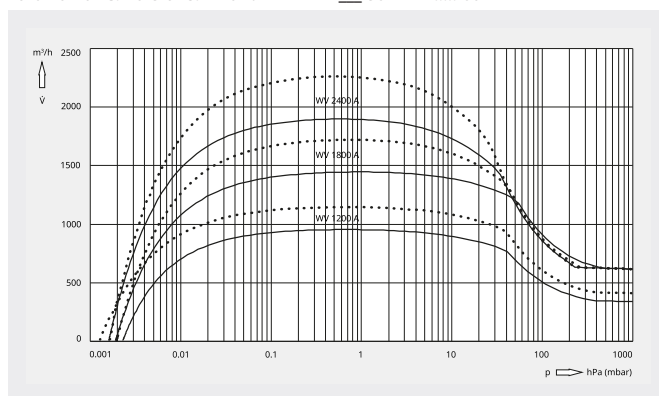
Måttitning



Kapacitet

Luft vid 20 °C. Tolerans: ± 10 %

— 50 Hz 60 Hz



	PANDA WV 1200 A	PANDA WV 1800 A	PANDA WV 2400 A
Nominell kapacitet	1050 / 1260 m ³ /h (50/60 Hz)	1600 / 1920 m ³ /h (50/60 Hz)	2120 / 2540 m ³ /h (50/60 Hz)
Kapacitet	950 / 1141 m ³ /h (50/60 Hz)	1443 / 1718 m ³ /h (50/60 Hz)	1920 / 2290 m ³ /h (50/60 Hz)
Max. differenstryck	53 hPa (mbar) (50/60 Hz)	53 hPa (mbar) (50/60 Hz)	53 hPa (mbar) (50/60 Hz)
Nominellt motorvärde	3,5 / 4,8 kW (50/60 Hz)	4,3 / 5,2 kW (50/60 Hz)	5,5 / 7,0 kW (50/60 Hz)
Nominell motorhastighet	3000 / 3600 min ⁻¹ (50/60 Hz)	3000 / 3600 min ⁻¹ (50/60 Hz)	3000 / 3600 min ⁻¹ (50/60 Hz)
Vikt ca	290 kg	300 kg	520 kg
Dimensioner (L x W x H)	1094 x 470 x 353 mm	1114 x 470 x 398 mm	1286 x 568 x 503 mm
Gasinlopp/-utlopp (vertikalt)	DN 160 ISO / DN 100 ISO	DN 160 ISO / DN 100 ISO	DN 160 ISO / DN 160 ISO

PANDA WV 1200 A: Kapacitet med COBRA NC 0400 som förpump
PANDA WV 1800/2400 A: Kapacitet med COBRA NC 0630 som förpump

VILL DU VETA MER?

Kontakta oss direkt!
info@busch.se eller +46 31 338 00 80



KONTAKT



RING OSS NU