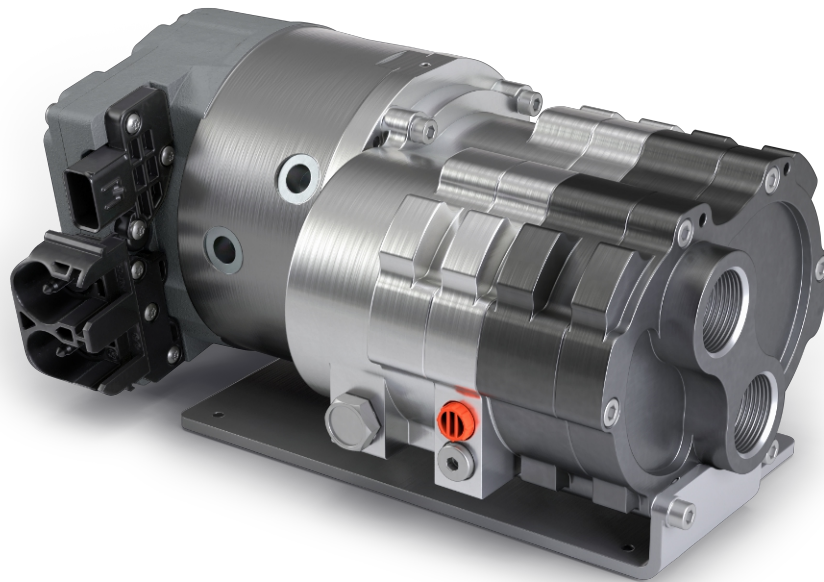


# MINK MH 0040 A

Suflantă pentru recircularea hidrogenului



VACUUM SOLUTIONS



## Verificat H<sub>2</sub>

Design special pentru funcționarea cu hidrogen umed ca gaz de proces

## Flexibil

Variator de viteză integrat pentru adaptarea ușoară a debitului volumetric la diferite cerințe ale procesului

## Etanș la aer

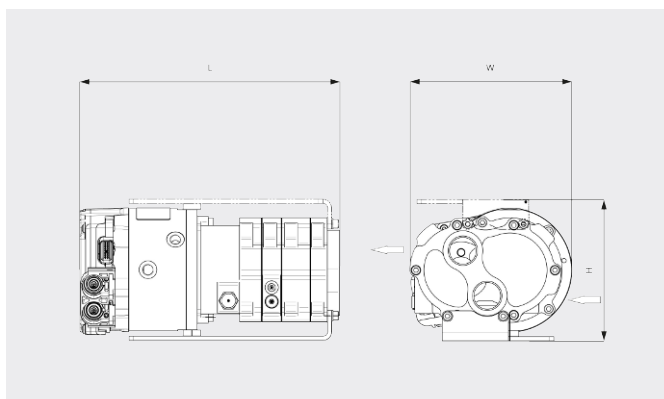
Cuplaj magnetic pentru presiuni de admisie mari

# MINK MH 0040 A

Suflantă pentru recircularea hidrogenului

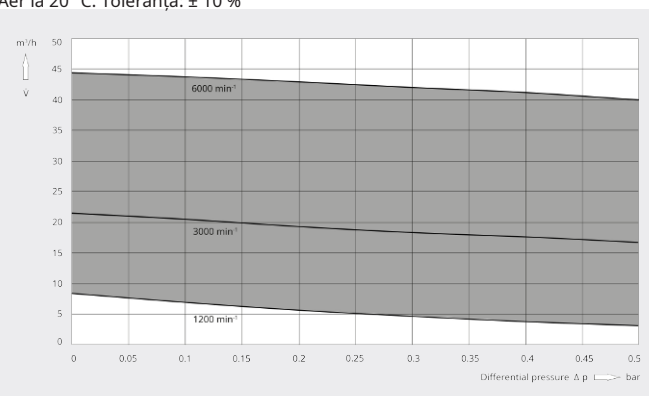


Desen dimensional



Debit volumetric (la admisie)

Aer la 20 °C. Toleranță: ± 10 %



MINK MH 0040 A	
Debit volumetric (la admisie)	40 m <sup>3</sup> /h
Suprapresiune	1-3 bar(a)
Presiune diferențială	max. 0,5 bar
Rată de scurgere	< 10 Ncm <sup>3</sup> /h
Putere nominală a motorului	1,0 kW
Viteză nominală a motorului	1200-6000 rot/min
Curentul curentului la motor	max. 50 A
Sursă de alimentare	24 VDC
Nivel de zgomot (ISO 2151)	67 dB(A)
Greutate aprox.	11 kg
Dimensiuni (L x W x H)	293 x 183 x 150 mm
Admisie gaz / Exhaustare	G 1" / G 1"

**DORIȚI SĂ AFLAȚI MAI MULTE?**

Contactați-ne direct!  
office@buschvacuum.ro sau +40 770 709 709



FORMULAR DE CONTACT



SUNAȚI-NE ACUM