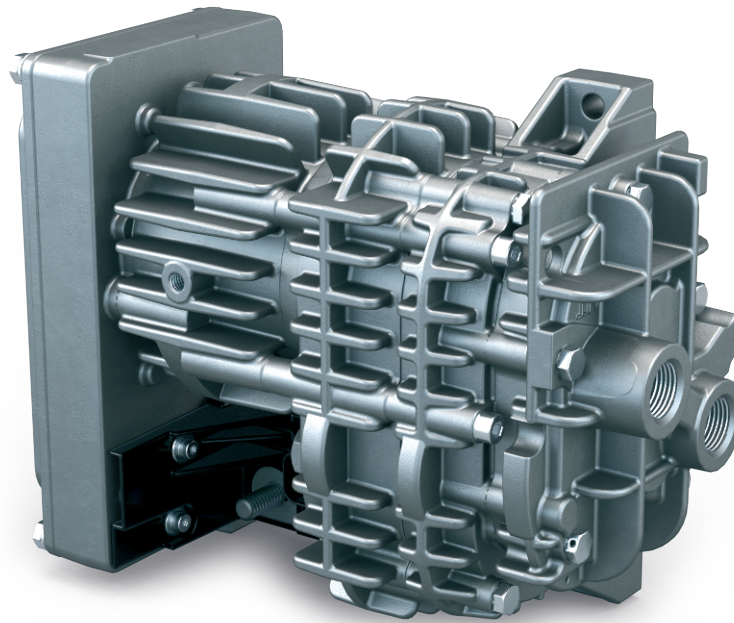


MINK MA 0018 A

Compresor uscat cu gheare



Robust

Proiectat special pentru transportul aerului în aplicații mobile, poate fi operat în condiții extreme, la temperaturi cuprinse între -40 și +100 °C și la altitudini cuprinse între -1.000 și 4.000 m, rezistent la vibrații puternice

Eficiente

Cea mai recentă tehnologie de compresor cu gheare, compresie uscată și fără contact, lipsa contaminării mediului pompat, variator de viteză inteligent, consum redus de energie, ciclu de viață îndelungat, fără service

Compact

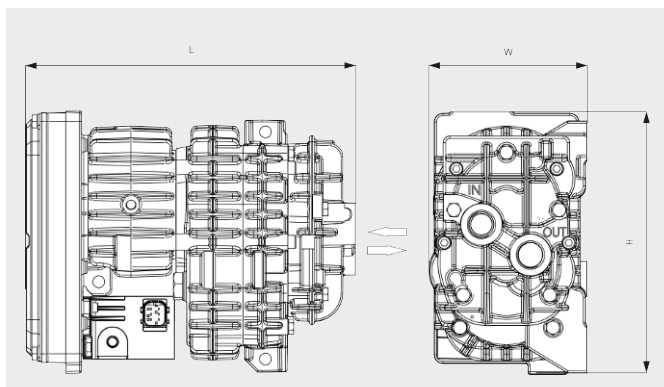
Amprentă la sol redusă, datorită designului „multifuncțional”

MINK MA 0018 A

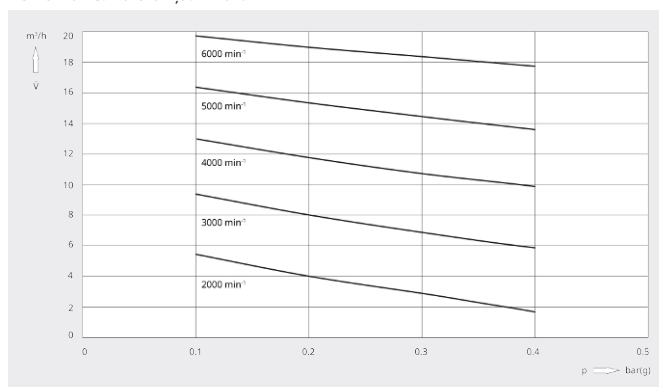
Compresor uscat cu gheare



Desen dimensional



Viteză de pompare
Aer la 20 °C. Toleranță: ± 10%



MINK MA 0018 A	
Debit volumetric	18 m ³ /h
Suprapresiune (la admisie)	0,4 bar(g)
Putere nominală a motorului	0,5 kW
Viteză nominală a motorului	6000 rot/min
Temperatură ambientală	-40 ... +40
Nivel de zgomot (ISO 2151)	73 dB(A)
Greutate aprox.	6,5 kg
Dimensiuni (L x W x H)	249,5 x 120 x 199 mm
Admisie gaz / Exhaustare	G ½"

DORIȚI SĂ AFLAȚI MAI MULTE?

Contactați-ne direct!
office@buschvacuum.ro sau +40 770 709 709



FORMULAR DE CONTACT



SUNAȚI-NE ACUM