

# R5 RA 1000/1600 A PLUS

Pompe de vid cu palete rotative lubrifiate cu ulei



VACUUM SOLUTIONS



## Control și monitorizare

Pregătit pentru Industrializarea 4.0, oferind control de la distanță, monitorizarea stării și protocoale de comunicație

## Economii de costuri

Consum de energie redus și costuri de operare minime

## Tehnologie verificată

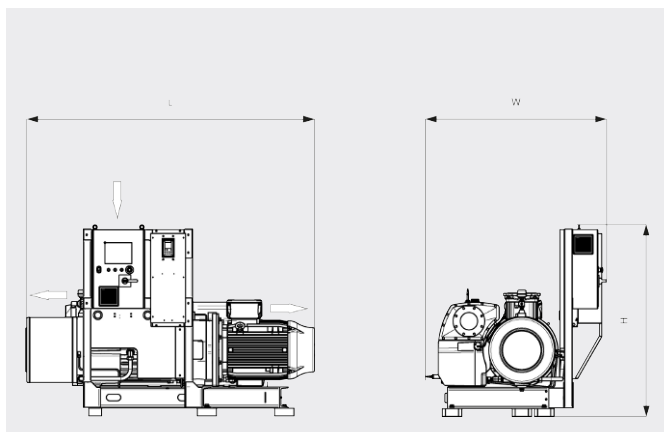
Operare fiabilă, datorită tehnologiei vidului cu palete rotative R5

# R5 RA 1000/1600 A PLUS

Pompe de vid cu palete rotative lubrificate cu ulei

**BUSCH**  
VACUUM SOLUTIONS

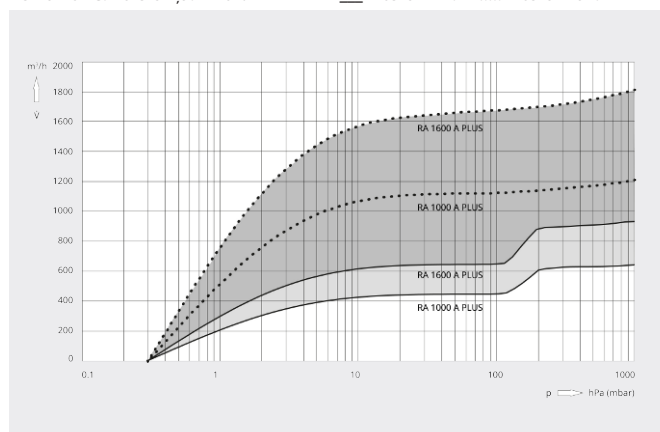
Desen dimensional



Viteză de pompare

Aer la 20 °C. Toleranță: ± 10%

— Viteza min. .... Viteza max.



	R5 RA 1000 A PLUS	R5 RA 1600 A PLUS
Viteză nominală de pompare	440 – 1200 m <sup>3</sup> /h	640 – 1800 m <sup>3</sup> /h
Presiune finală	0,3 hPa (mbar)	0,3 hPa (mbar)
Putere nominală a motorului	30 kW	37 kW
Viteză nominală a motorului	500 – 1200 rot/min	500 – 1200 rot/min
Consum de putere la 100 mbar	8,6 – 22,3 kW	12,8 – 35,9 kW
Consum de putere la presiune finală	5,4 – 12,5 kW	6,9 – 19,0 kW
Nivel de zgomot (ISO 2151)	65 – 79 dB(A)	69 – 83 dB(A)
Capacitate de ulei	30 l	30 l
Greutate aprox.	1230 kg	1580 kg
Dimensiuni (L x W x H)	1964 x 1422 x 1451 mm	2198 x 1422 x 1451 mm
Admisie gaz / Exhaustare	DN 150 / DN 125	DN 150 / DN 125

**DORIȚI SĂ AFLAȚI MAI MULTE?**

Contactați-ne direct!  
office@buschvacuum.ro sau +40 770 709 709



FORMULAR DE CONTACT



SUNAȚI-NE ACUM