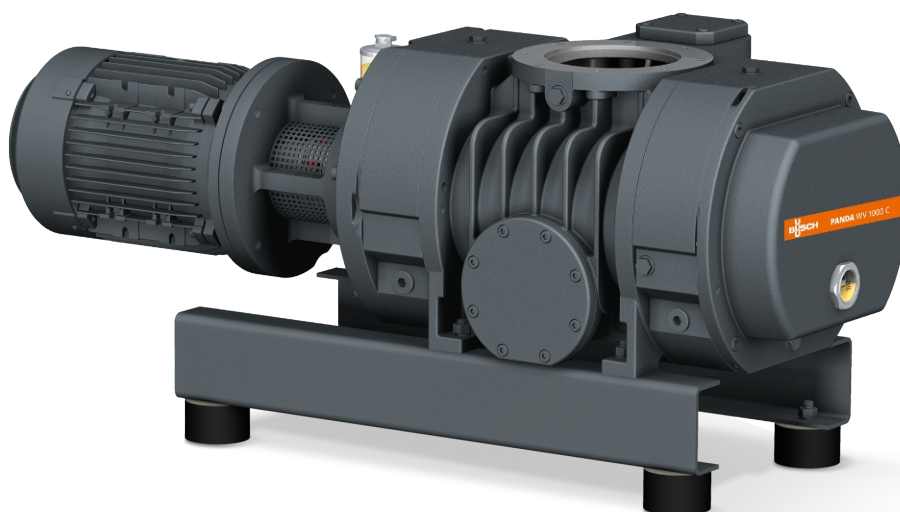


PANDA WV 0250/0500 C



TODAS AS VANTAGENS
DA SÉRIE PANDA WV

Fiáveis

Design de lóbulo sólido, construção robusta, fiável sob condições de funcionamento variáveis, ligação do gás de barreira

Alto desempenho

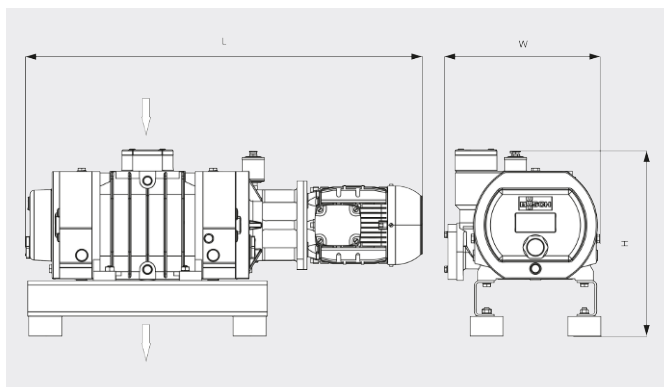
Rendimento volumétrico excepcional, alta pressão final, aumenta até dez vezes o desempenho de sistemas de vácuo, bypass integrado, desenvolvido especificamente para aplicações de vácuo baixo e médio

Flexíveis

Pode ser flangeado diretamente ao sistema em qualquer posição, aumenta o desempenho de todo o tipo de bombas primárias, com descarga vertical ou lateral, perfeitamente adequado para processos químicos

PANDA WV 0250/0500 C

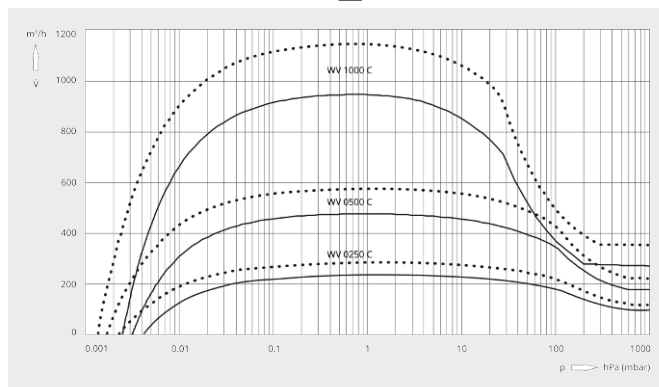
Desenho cotado



Caudal

Ar a 20 °C. Tolerância: ± 10%

— 50 Hz 60 Hz



	PANDA WV 0250 C	PANDA WV 0500 C
Caudal nominal da bomba	250 / 300 m³/h (50 / 60 Hz)	500 / 600 m³/h (50 / 60 Hz)
Caudal	235 / 285 m³/h (50 / 60 Hz)	480 / 575 m³/h (50 / 60 Hz)
Pressão diferencial máx.	100 hPa (mbar) (50 / 60 Hz)	100 hPa (mbar) (50 / 60 Hz)
Potência nominal do motor	1,1 / 1,5 kW (50 / 60 Hz)	2,2 / 3,0 kW (50 / 60 Hz)
Velocidade nominal do motor	1500 / 1800 rpm (50 / 60 Hz)	3000 / 3600 rpm (50 / 60 Hz)
Peso aprox.	150 kg	150 kg
Dimensões (L x W x H)	904 x 352 x 422 mm	917 x 352 x 422 mm
Entrada/saída do gás (vertical)	DN 100 ISO / DN 100 ISO	DN 100 ISO / DN 100 ISO

DESEJA SABER MAIS?

Entre em contato conosco diretamente!
busch@busch.pt ou +351 234 648 070



FORMULÁRIO DE CONTATO



LIGUE AGORA