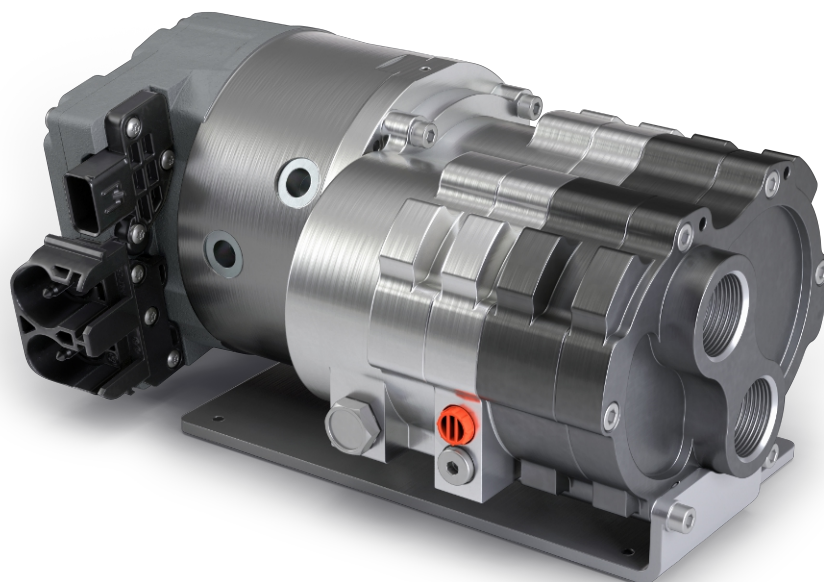


# MINK MH 0040 A

Dmuchawa do recyrkulacji wodoru



VACUUM SOLUTIONS



## H<sub>2</sub> - sprawdzony

Specjalny projekt do pracy z wilgotnym wodorem jako gazem procesowym

## Elastyczność

Zintegrowany napęd o zmiennej prędkości napędu umożliwia łatwe dostosowanie przepływu objętościowego do różnych wymagań dotyczących procesu

## Szczelne uszczelnienie

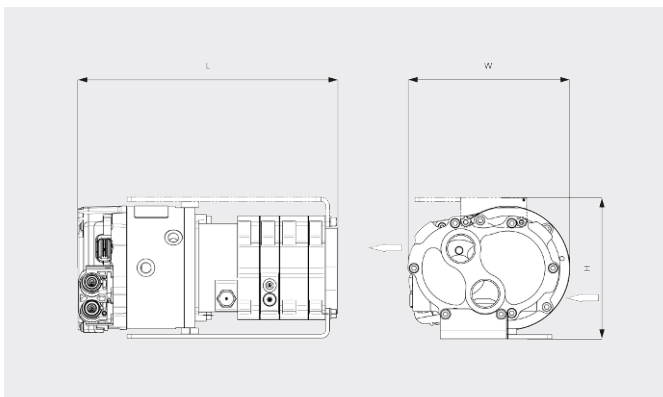
Sprężęto elektromagnetyczne do wysokich ciśnień wlotowych

# MINK MH 0040 A

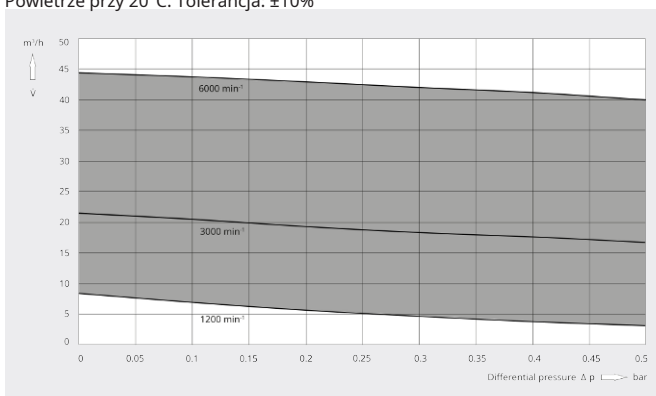
Dmuchawa do recykulacji wodoru



Rysunek pomiarowy



Przepływ objętościowy (przy wlocie)  
Powietrze przy 20°C. Tolerancja: ±10%



MINK MH 0040 A	
Przepływ objętościowy (przy wlocie)	40 m <sup>3</sup> /h
Nadciśnienie	1-3 bar(a)
Ciśnienie różnicowe	maks. 0,5 bar
Wskaźnik wycieku	< 10 Ncm <sup>3</sup> /h
Nominalna moc silnika	1,0 kW
Nominalne obroty	1200-6000 min <sup>-1</sup>
silnika napędu.	maks. 50 A
Zasilanie elektryczne	24 VDC
Poziom hałasu (ISO 2151)	67 dB(A)
Waga ok.	11 kg
Wymiary (dł. × szer. × wys.)	293 x 183 x 150 mm
Wlot gazu / wylot	G 1" / G 1"

## CZY CHCESZ WIEDZIEĆ WIĘCEJ?

Skontaktuj się z nami bezpośrednio!  
[busch@busch.com.pl](mailto:busch@busch.com.pl) lub +48 (0)54 231 54 00



FORMULARZ KONTAKTOWY



ZADZWOŃ TERAZ