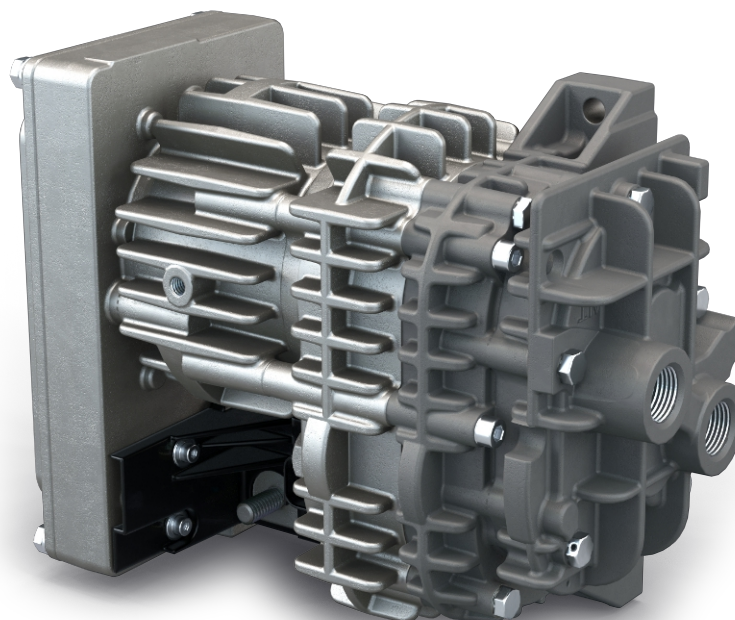


# MINK MH 0018 A

Sucha sprężarka kłowa



## Zatwierdzone do pracy z wodorem

Do recykulacji wodoru w ogniwach paliwowych w skrajnie trudnych warunkach pracy, jedyna sprężarka na rynku zatwierdzona do pracy z wodorem

## Wydajność

Najnowocześniejsza technologia kłowa, inteligentny napęd o zmiennej prędkości obrotowej

## Kompaktowość

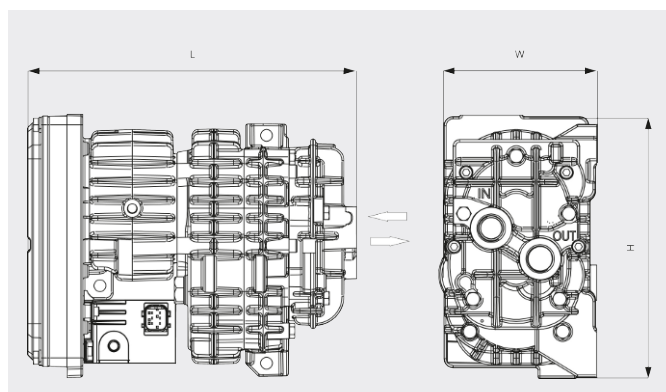
Małe gabaryty dzięki zintegrowanej konstrukcji z napędem o zmiennej prędkości obrotowej

# MINK MH 0018 A

Sucha sprężarka kłowa

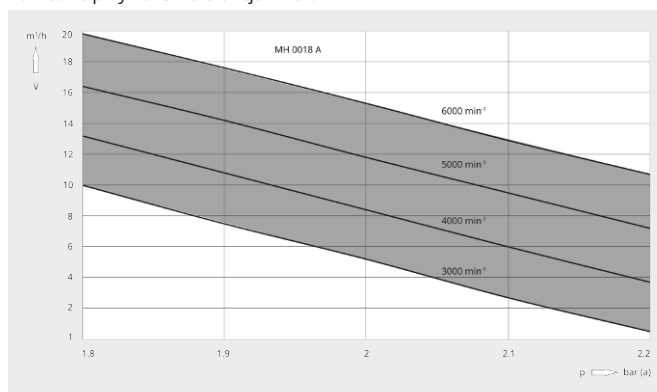


Rysunek z wymiarami



Wydajność pompowania

Powietrze przy 20°C. Tolerancja: ±10%



MINK MH 0018 A	
Przepływ objętościowy	maks. 18 m³/h
Nadciśnienie (przy wlocie)	maks. 0,4 bar(g)
Wskaźnik wycieku (EU 79/2009 i 406/2010)	< 10 Ncm³/h
Nominalna moc silnika	maks. 0,5 kW
Nominalne obroty silnika	480 – 6000 min <sup>-1</sup>
Poziom hałasu (ISO 2151)	68 – 73 / 68 – 73 dB(A) ( 3000 / 6000 min <sup>-1</sup> )
Pojemność oleju	0,1 l
Waga (w przybliżeniu)	6,5 kg
Wymiary (L × W × H)	249,5 x 120 x 199 mm

## CZY CHCESZ WIEDZIEĆ WIĘCEJ?

Skontaktuj się z nami bezpośrednio!  
[busch@busch.com.pl](mailto:busch@busch.com.pl) lub +48 (0)54 231 54 00



FORMULARZ KONTAKTOWY



ZADZWOŃ TERAZ