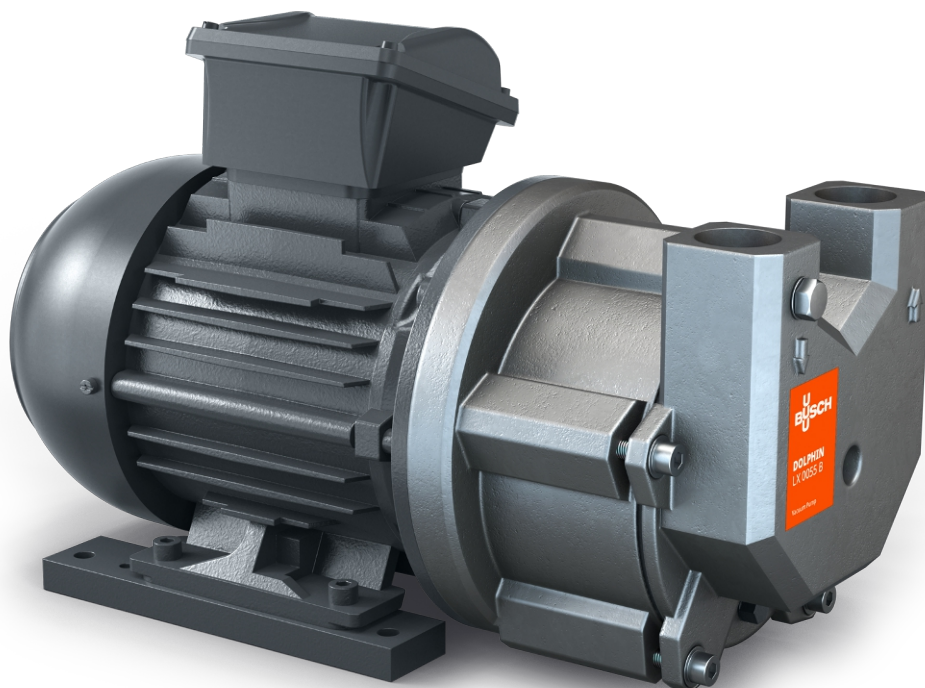


# DOLPHIN LX 0030-0055 B

Pompy próżniowe z pierścieniem cieczowym

**U  
BUSCH  
U**  
VACUUM SOLUTIONS



## Wytrzymałość

Sprawdzona technologia, niezawodna eksploatacja, niezwykle wysoka tolerancja na działanie cząstek stałych i par, odporny na korozję wirnik ze stali nierdzewnej

## Kompaktowość

Silnik zamontowany bezpośrednio na kołnierzu, brak konieczności stosowania ramy podstawy

## Elastyczność

Dostępne obudowy z żeliwa (EN-GJL-200) lub stali nierdzewnej klasy 316 oraz wersja z certyfikatem ATEX (kategoria 2 (i) IIB, T4), możliwość stosowania płynów eksploatacyjnych innych niż woda

### Akcesoria

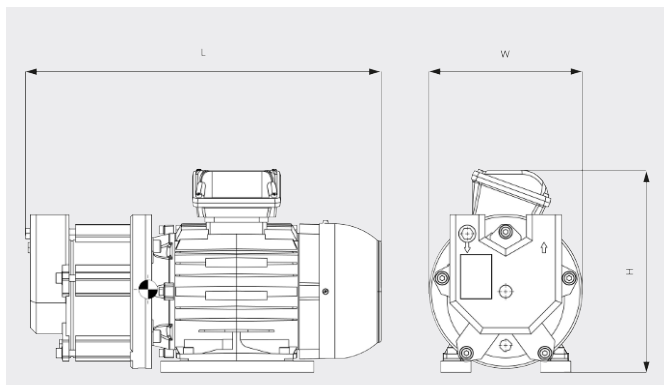
- Systemy z częściową lub całkowitą recyrkulacją
- Separator cieczy
- Zabezpieczenie przeciwkawitacyjne
- Wymiennik ciepła
- Eżektor gazu
- Duży wybór silników
- Zawory jednokierunkowe
- Zawory nadmiarowe próżni
- Możliwość stosowania różnych płynów eksploatacyjnych

# DOLPHIN LX 0030-0055 B

Pompy próżniowe z pierścieniem cieczowym



Rysunek z wymiarami



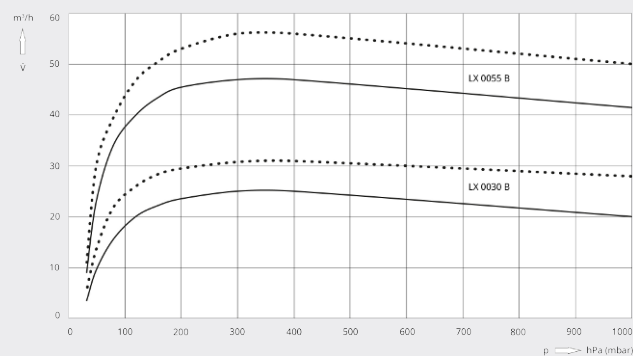
Wydajność pompowania

Suche powietrze przy 20°C. Płyn eksploatacyjny: woda o temp. 15°C.

Tolerancja: - 10%, zgodnie z normami

HEI i Pneurop 6612

— 50 Hz ..... 60 Hz



	DOLPHIN LX 0030 B	DOLPHIN LX 0055 B
Wydajność nominalna	25 / 31 m <sup>3</sup> /h (50/60 Hz)	45 / 56 m <sup>3</sup> /h (50/60 Hz)
Ciśnienie końcowe	33 hPa (mbar) (50/60 Hz)	33 hPa (mbar) (50/60 Hz)
Nominalna moc silnika	1,1 / 1,5 kW (50/60 Hz)	1,5 / 2,2 kW (50/60 Hz)
Waga (w przybliżeniu)	29 / 37 kg (50/60 Hz)	39 / 47 kg (50/60 Hz)
Wymiary (L × W × H)	369 x 200 x 250 mm	413 x 200 x 265 mm
Wlot gazu / wylot	G 1" / G 1"	G 1" / G 1"

## CZY CHCESZ WIEDZIEĆ WIĘCEJ?

Skontaktuj się z nami bezpośrednio!  
[busch@busch.com.pl](mailto:busch@busch.com.pl) lub +48 (0)54 231 54 00



FORMULARZ KONTAKTOWY



ZADZWOŃ TERAZ