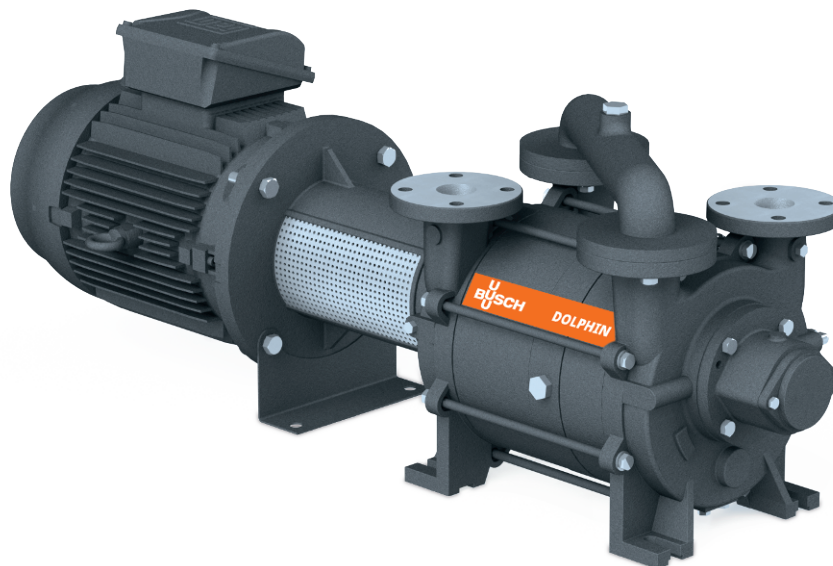


# DOLPHIN LB 0265-0425 A

Væskeringvakuumpumper



## Robust

Gjennomprøvd teknologi, holdbar tottrinns konstruksjon

## Pålitelig

Ekstremt høy damp- og partikkeltoleranse

## Fleksibel

Bredt utvalg av konstruksjonsmaterialer, inkludert støpejern (EN-GJL-200), mange grader av rustfritt stål og til og med titan, ATEX-sertifisert versjon tilgjengelig (kat. 1(i)/2(u) IIC T5), andre driftsvæsker enn vann er mulig, drift som kompressor er mulig

Tilbehør, reservedeler og tilvalg

- Delvis eller totale resirkuleringssystemer
- Væskeseparator
- Kavitasjonsbeskyttelse
- Varmevexler
- Gassejektor
- Bredt utvalg av motorer
- Tilbakeslagsventiler
- Vakuumavlastingsventiler

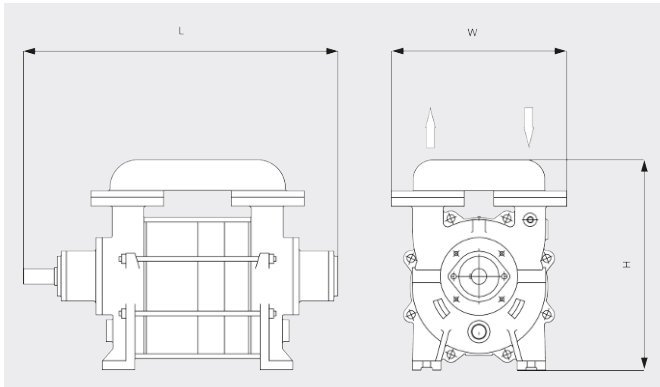
# DOLPHIN LB 0265-0425 A

Væskeringsvakuumpumper



VACUUM SOLUTIONS

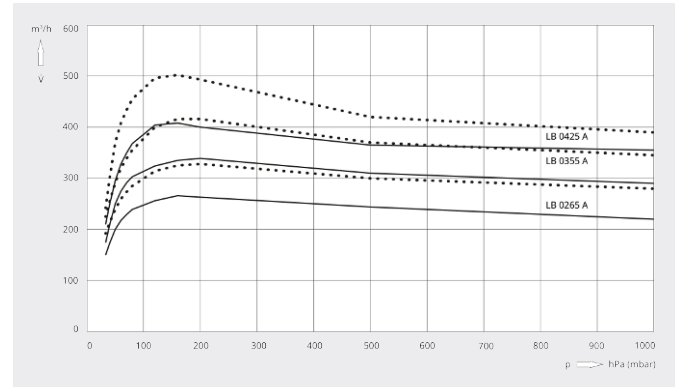
## Dimensjonstegning



## Pumpekapasitet

Luft ved 20 °C. Toleranse: ± 10 %

— 50 Hz ..... 60 Hz



	DOLPHIN LB 0265 A	DOLPHIN LB 0355 A	DOLPHIN LB 0425 A
<b>Nominell pumpekapasitet</b>	260 / 325 m <sup>3</sup> /t (50/60 Hz)	350 / 400 m <sup>3</sup> /t (50/60 Hz)	420 / 500 m <sup>3</sup> /t (50/60 Hz)
<b>Sluttrykk</b>	33 hPa (mbar) (50/60 Hz)	33 hPa (mbar) (50/60 Hz)	33 hPa (mbar) (50/60 Hz)
<b>Nominell motoreffekt</b>	7,5 / 11 kW (50/60 Hz)	11 / 15 kW (50/60 Hz)	15 / 15 kW (50/60 Hz)
<b>Nominell motorhastighet</b>	1450 / 1750 min <sup>-1</sup> (50/60 Hz)	1450 / 1750 min <sup>-1</sup> (50/60 Hz)	1450 / 1750 min <sup>-1</sup> (50/60 Hz)
<b>Støynivå (ISO 2151)</b>	75 dB(A) (50/60 Hz)	75 dB(A) (50/60 Hz)	75 dB(A) (50/60 Hz)
<b>Vekt ca.</b>	165 kg	183 kg	194 kg
<b>Mål (L × W × H)</b>	( 707 – 898 ) × 300 × 472 mm	( 767 – 958 ) × 300 × 472 mm	( 807 – 998 ) × 300 × 472 mm
<b>Gassinløp / utløp</b>	DN 50 PN 10 / DN 50 PN 10	DN 50 PN 10 / DN 50 PN 10	DN 50 PN 10 / DN 50 PN 10

## VIL DU VITE MER?

Ta kontakt med oss!  
post@busch.no eller +47 64 98 98 50



KONTAKTSKJEMA



RING NÅ