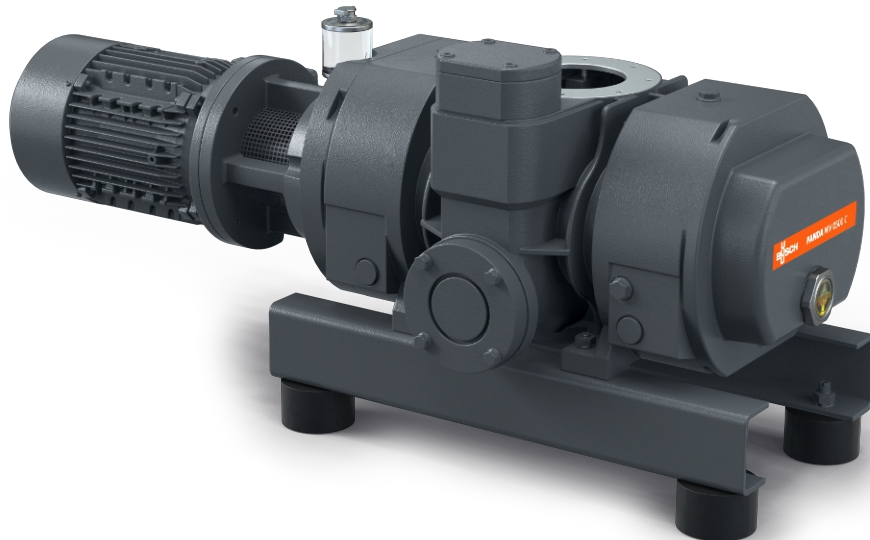


PANDA WV 0250/0500 C

Vakuumbostere



Pålitelig

Solid lobedesign, robust konstruksjon, pålitelig under varierende driftsforhold, barrieregassforbindelse

Høy ytelse

Utmerket volumetrisk effektivitet, høyt sluttrykk, øker ytelsen til et vakuumsystem med opptil det tidobbelte, integrert bypassventil, spesielt utformet for grove og medium vakuumpplikasjoner

Fleksibel

Kan flenses direkte på systemet i en hvilken som helst posisjon, øker ytelsen til alle typer forvakuumpumper, med vertikalt eller lateralt utløp, perfekt egnet til kjemiske prosesser

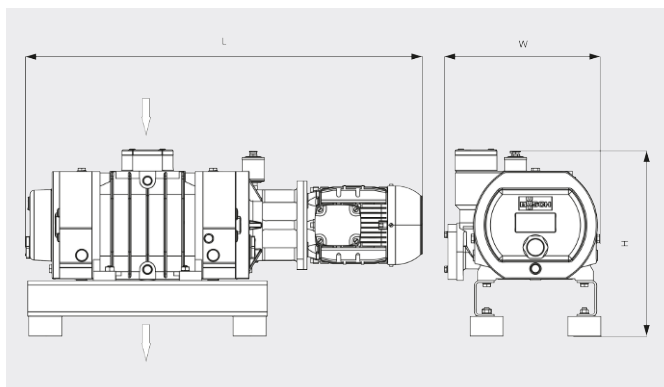
PANDA WV 0250/0500 C

Vakuumbostere



VACUUM SOLUTIONS

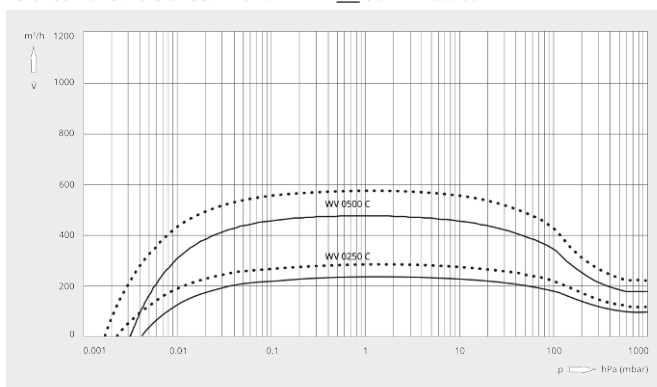
Dimensjonstegning



Pumpekapasitet

Luft ved 20 °C. Toleranse: ± 10 %

— 50 Hz 60 Hz



	PANDA WV 0250 C	PANDA WV 0500 C
Nominell pumpekapasitet	250 / 300 m ³ /t (50/60 Hz)	500 / 600 m ³ /t (50/60 Hz)
Pumpekapasitet	235 / 285 m ³ /t (50/60 Hz)	480 / 575 m ³ /t (50/60 Hz)
Maks. differensialtrykk	85 hPa (mbar) (50/60 Hz)	85 hPa (mbar) (50/60 Hz)
Nominell motoreffekt	1,1 / 1,5 kW (50/60 Hz)	2,2 / 3,0 kW (50/60 Hz)
Nominell motorhastighet	1500 / 1800 min ⁻¹ (50/60 Hz)	3000 / 3600 min ⁻¹ (50/60 Hz)
Vekt ca.	150 kg	150 kg
Mål (L × W × H)	904 x 352 x 422 mm	917 x 352 x 422 mm
Gassinløp/-utløp (vertikalt)	DN 100 ISO / DN 100 ISO	DN 100 ISO / DN 100 ISO

VIL DU VITE MER?

Ta kontakt med oss!
post@busch.no eller +47 64 98 98 50



KONTAKTSKJEMA



RING NÅ