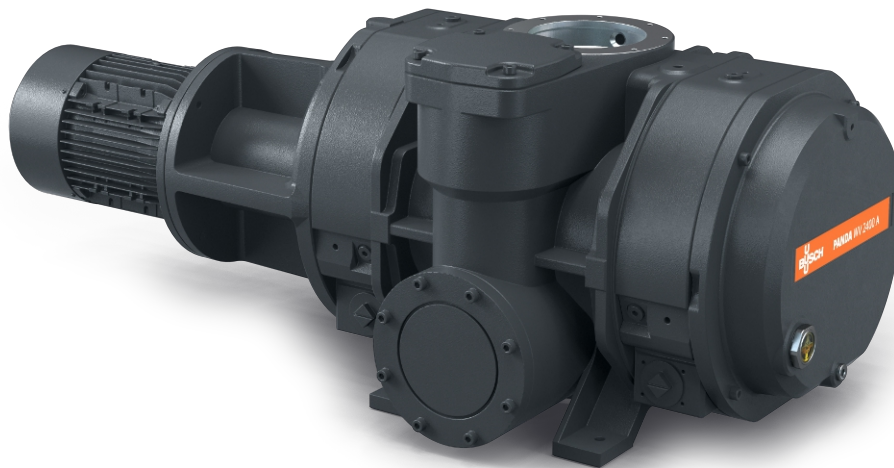


# PANDA WV 1200-2400 A

Vakuumbostere



## Pålitelig

Solid lobedesign, robust konstruksjon av GGG40-materiale, pålitelig under varierende driftsforhold, barrieregasstilslutning, standard mekaniske akseltetninger, passer perfekt til kjemiske prosesser

## Høy ytelse

Utmerket volumetrisk effektivitet, høyt sluttrykk, øker ytelsen til et vakuumsystem med opptil det tidobbelte, integrert bypassventil, spesielt utformet for grove og medium vakuumpplikasjoner

## Fleksibel

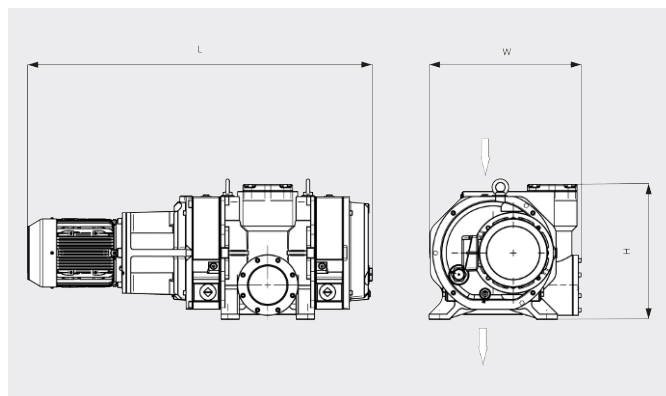
Kan flenses direkte på systemet i en hvilken som helst posisjon, øker ytelsen til alle typer forvakuumpumper, med vertikalt eller lateralt utløp

# PANDA WV 1200–2400 A

Vakuumbostere



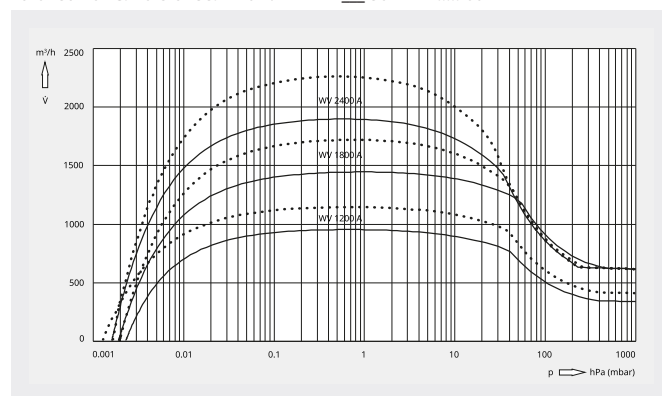
## Dimensjonstegning



## Pumpekapasitet

Luft ved 20 °C. Toleranse: ± 10 %

— 50 Hz ..... 60 Hz



	PANDA WV 1200 A	PANDA WV 1800 A	PANDA WV 2400 A
<b>Nominell pumpekapasitet</b>	1050 / 1260 m <sup>3</sup> /t (50/60 Hz)	1600 / 1920 m <sup>3</sup> /t (50/60 Hz)	2120 / 2540 m <sup>3</sup> /t (50/60 Hz)
<b>Pumpekapasitet</b>	950 / 1141 m <sup>3</sup> /t (50/60 Hz)	1443 / 1718 m <sup>3</sup> /t (50/60 Hz)	1920 / 2290 m <sup>3</sup> /t (50/60 Hz)
<b>Maks. differensialtrykk</b>	53 hPa (mbar) (50/60 Hz)	53 hPa (mbar) (50/60 Hz)	53 hPa (mbar) (50/60 Hz)
<b>Nominell motoreffekt</b>	3,5 / 4,8 kW (50/60 Hz)	4,3 / 5,2 kW (50/60 Hz)	5,5 / 7,0 kW (50/60 Hz)
<b>Nominell motorhastighet</b>	3000 / 3600 min <sup>-1</sup> (50/60 Hz)	3000 / 3600 min <sup>-1</sup> (50/60 Hz)	3000 / 3600 min <sup>-1</sup> (50/60 Hz)
<b>Vekt ca.</b>	290 kg	300 kg	520 kg
<b>Mål (L × W × H)</b>	1094 x 470 x 353 mm	1114 x 470 x 398 mm	1286 x 568 x 503 mm
<b>Gassinløp/-utløp (vertikalt)</b>	DN 160 ISO / DN 100 ISO	DN 160 ISO / DN 100 ISO	DN 160 ISO / DN 160 ISO

PANDA WV 1200 A: Pumpekapasitet med COBRA NC 0400 som forvakuumpumpe  
PANDA WV 1800/2400 A: Pumpekapasitet med COBRA NC 0630 som forvakuumpumpe

## VIL DU VITE MER?

Ta kontakt med oss!  
[post@busch.no](mailto:post@busch.no) eller +47 64 98 98 50



KONTAKTSKJEMA



RING NÅ