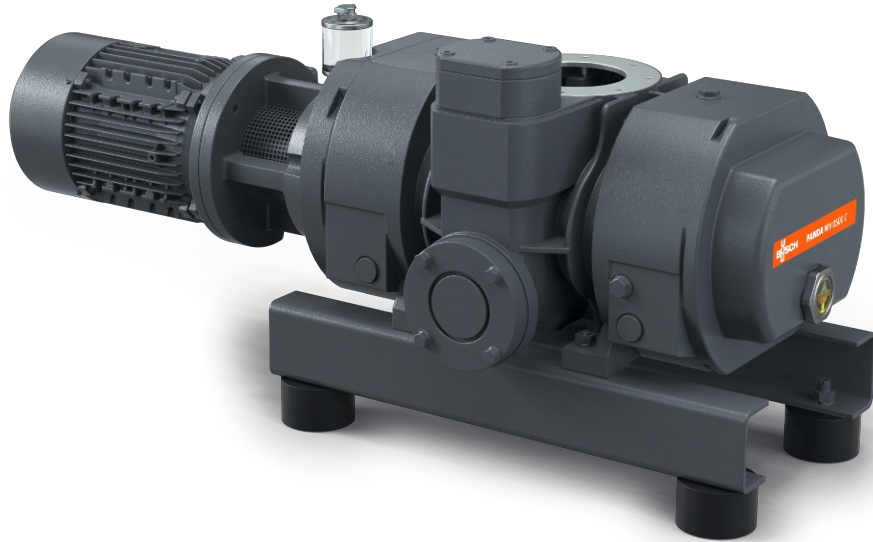


PANDA WV 0250/0500 C

진공 부스터



VACUUM SOLUTIONS



신뢰성

견고한 로브 디자인, 견고한 구조, 다양한 사용 조건에서 신뢰할 수 있음, 가스 차단막 연결

고성능

우수한 체적 효율성, 높은 최대 진공도, 최대 10배까지 진공 시스템 성능 향상, 통합형 바이패스 밸브, 러프 진공 및 중진공용으로 특별하게 설계됨

유연성

시스템 내의 모든 위치에 직결식으로 장착 가능, 모든 보조 펌프 유형의 성능 향상, 수직 또는 수평 배출 기능, 화학 공정에 매우 적합

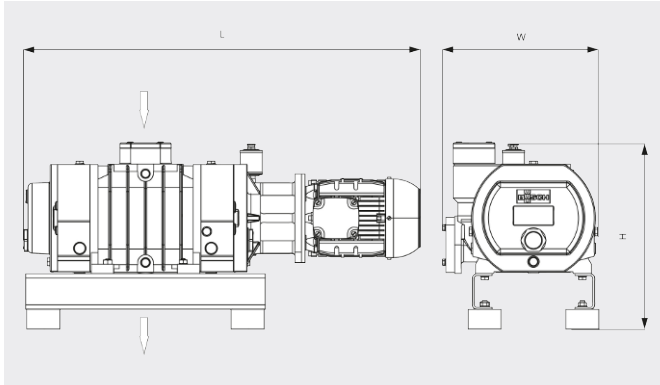
PANDA WV 0250/0500 C

진공 부스터



VACUUM SOLUTIONS

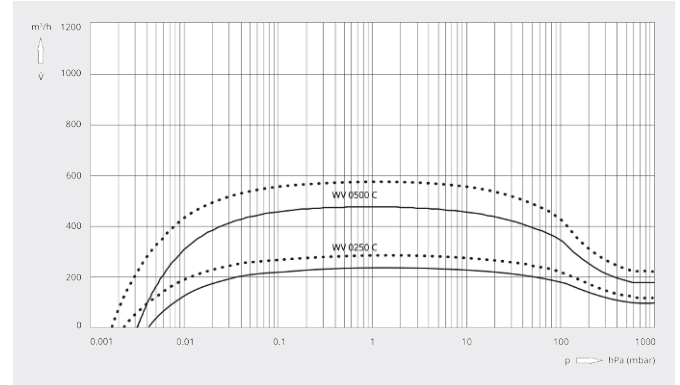
치수 도면



흡입 용량

20°C 공기 기준. 편차: ±10%

— 50 Hz 60 Hz



	PANDA WV 0250 C	PANDA WV 0500 C
펌프용량	250 / 300 m³/h (50 / 60Hz)	500 / 600 m³/h (50 / 60Hz)
흡입 용량	235 / 285 m³/h (50 / 60Hz)	480 / 575 m³/h (50 / 60Hz)
최대 차압	85 hPa(mbar) (50 / 60Hz)	85 hPa(mbar) (50 / 60Hz)
모터정격 소비전력	1.1 / 1.5 kW (50 / 60Hz)	2.2 / 3.0 kW (50 / 60Hz)
모터정격 회전속도	1500 / 1800 min⁻¹ (50 / 60Hz)	3000 / 3600 min⁻¹ (50 / 60Hz)
대략적인 중량	150 kg	150 kg
치수(가로 X 세로 X 높이)	904 x 352 x 422 mm	917 x 352 x 422 mm
가스 유입구 / 배출구(수직)	DN 100 ISO / DN 100 ISO	DN 100 ISO / DN 100 ISO

더 자세한 정보가 필요하십니까?

당사에 직접 연락해 주십시오!
busch@busch.co.kr 혹은 +82 (0)31 645 2700



양식을 작성해 주세요



지금 전화 주세요