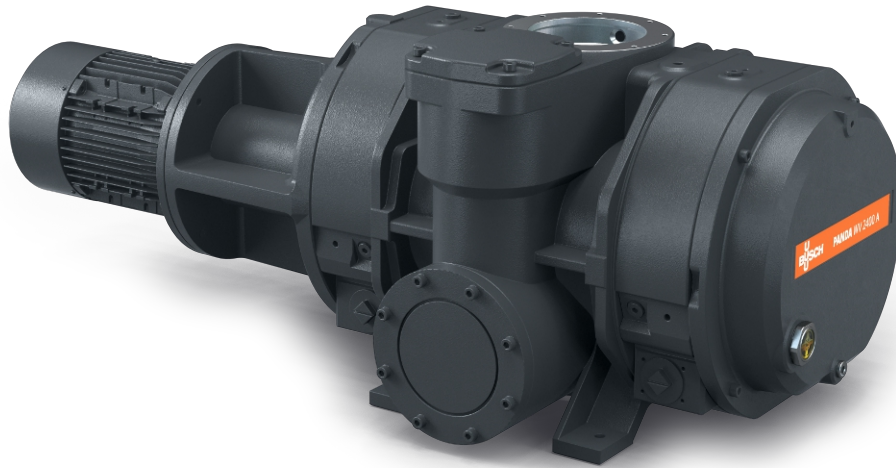


PANDA WV 1200-2400 A

진공 부스터



VACUUM SOLUTIONS



신뢰성

견고한 로브 디자인, GGG40 재질의 견고한 구조, 다양한 사용 조건에서 신뢰할 수 있음, 가스 차단막 연결, 표준 기계식 샤프트 실, 화학 공정에 매우 적합

고성능

우수한 체적 효율성, 높은 최대 진공도, 최대 10배까지 진공 시스템 성능 향상, 통합형 바이패스 밸브, 러프 진공 및 중진공용으로 특별하게 설계됨

유연성

시스템 내의 모든 위치에 직결식으로 장착 가능, 모든 보조 펌프 유형의 성능 향상, 수직 또는 수평 배출 기능

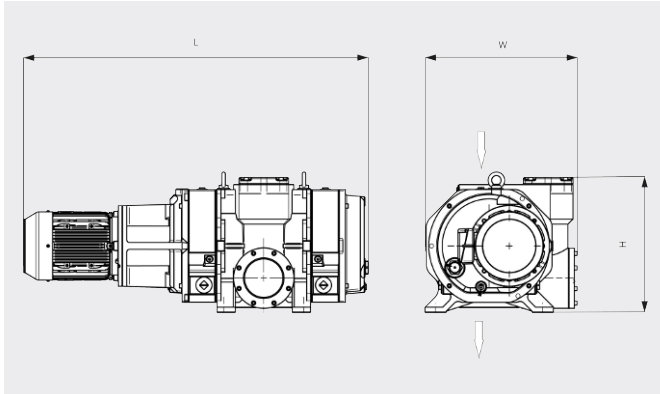
PANDA WV 1200-2400 A

진공 부스터



VACUUM SOLUTIONS

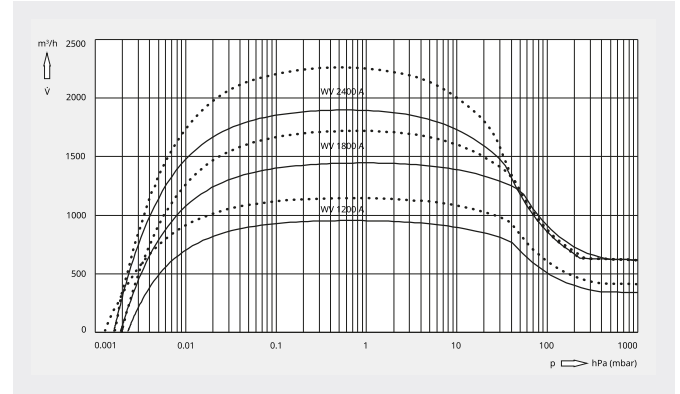
치수 도면



흡입 용량

20°C 공기 기준. 편차: ±10%

— 50 Hz 60 Hz



	PANDA WV 1200 A	PANDA WV 1800 A	PANDA WV 2400 A
펌프용량	1050 / 1260 m³/h (50 / 60Hz)	1600 / 1920 m³/h (50 / 60Hz)	2120 / 2540 m³/h (50 / 60Hz)
흡입 용량	950 / 1141 m³/h (50 / 60Hz)	1443 / 1718 m³/h (50 / 60Hz)	1920 / 2290 m³/h (50 / 60Hz)
최대 차압	53 hPa(mbar) (50 / 60Hz)	53 hPa(mbar) (50 / 60Hz)	53 hPa(mbar) (50 / 60Hz)
모터정격 소비전력	3.5 / 4.8 kW (50 / 60Hz)	4.3 / 5.2 kW (50 / 60Hz)	5.5 / 7.0 kW (50 / 60Hz)
모터정격 회전속도	3000 / 3600 min ⁻¹ (50 / 60Hz)	3000 / 3600 min ⁻¹ (50 / 60Hz)	3000 / 3600 min ⁻¹ (50 / 60Hz)
대략적인 중량	290 kg	300 kg	520 kg
치수(가로 X 세로 X 높이)	1094 x 470 x 353 mm	1114 x 470 x 398 mm	1286 x 568 x 503 mm
가스 유입구 / 배출구(수직)	DN 160 ISO / DN 100 ISO	DN 160 ISO / DN 100 ISO	DN 160 ISO / DN 160 ISO

PANDA WV 1200 A: COBRA NC 0400를 보조 펌프로 사용한 흡입 용량
PANDA WV 1800/2400 A: COBRA NC 0630를 보조 펌프로 사용한 흡입 용량

더 자세한 정보가 필요하십니까?

당사에 직접 연락해 주십시오!
busch@busch.co.kr 혹은 +82 (0)31 645 2700



양식을 작성 해 주세요



지금 전화 주세요