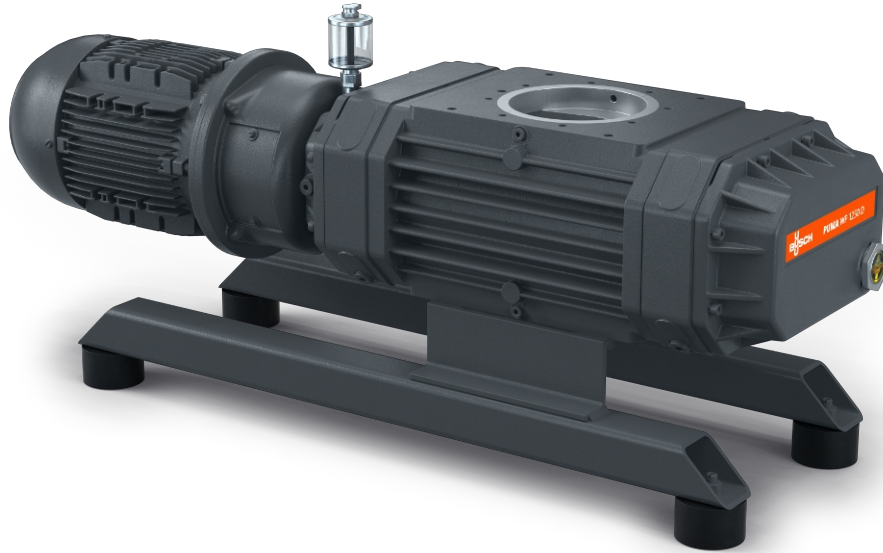


PUMA WP 1250-4500 B2/D2

진공 부스터



VACUUM SOLUTIONS



신뢰성

견고한 로브 디자인, GGG40 재질(구상흑연주철)의 내구성 구조

고성능

우수한 체적 효율성, 최대 10배까지 진공 시스템 성능 향상, 러프 진공 및 중진공용으로 특별하게 설계됨

유연성

시스템 내의 모든 위치에 직결식으로 장착 가능, 모든 보조 펌프 유형의 성능 향상, 압력스위치 또는 인버터를 통한 제어 가능

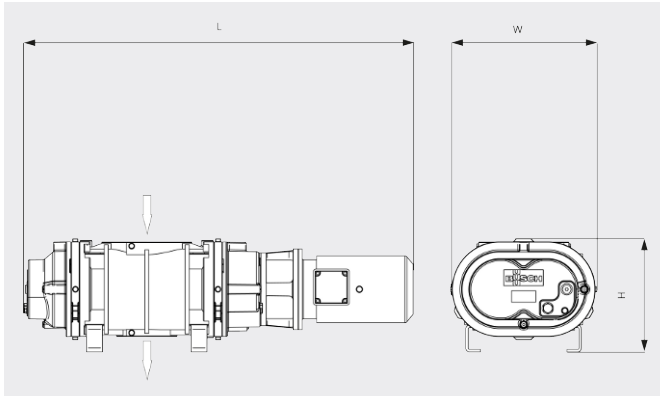
PUMA WP 1250-4500 B2/D2

진공 부스터



VACUUM SOLUTIONS

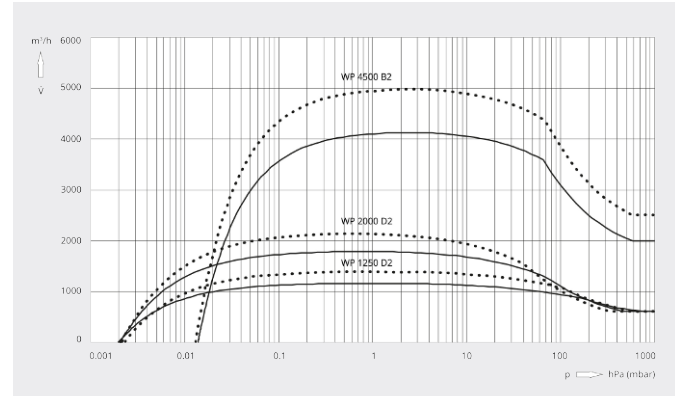
치수 도면



흡입 용량

20°C 공기 기준. 편차: ±10%

— 50 Hz 60 Hz



	PUMA WP 1250 D2	PUMA WP 2000 D2	PUMA WP 4500 B2
펌프용량	1295 / 1555 m³/h (50 / 60Hz)	2020 / 2435 m³/h (50 / 60Hz)	4500 / 5400 m³/h (50 / 60Hz)
흡입 용량	1166 / 1392 m³/h (50 / 60Hz)	1791 / 2136 m³/h (50 / 60Hz)	4126 / 4972 m³/h (50 / 60Hz)
최대 차압	50 hPa(mbar) (50 / 60Hz)	50 hPa(mbar) (50 / 60Hz)	25 hPa(mbar) (50 / 60Hz)
모터정격 소비전력	4.3 / 5.2 kW (50 / 60Hz)	5.5 / 7.0 kW (50 / 60Hz)	11.0 / 12.6 kW (50 / 60Hz)
모터정격 회전속도	3000 / 3600 min⁻¹ (50 / 60Hz)	3000 / 3600 min⁻¹ (50 / 60Hz)	3000 / 3600 min⁻¹ (50 / 60Hz)
대략적인 중량	250 kg	350 kg	640 kg
치수(가로 X 세로 X 높이)	1062 x 348 x 490 mm	1156 x 420 x 600 mm	1443 x 544 x 419 mm
가스 유입구 / 배출구	DN 160 ISO / DN 160 ISO	DN 160 ISO / DN 160 ISO	DN 250 ISO / DN 160 ISO

더 자세한 정보가 필요하십니까?

당사에 직접 연락해 주십시오!
busch@busch.co.kr 혹은 +82 (0)31 645 2700



양식을 작성 해 주세요



지금 전화 주세요