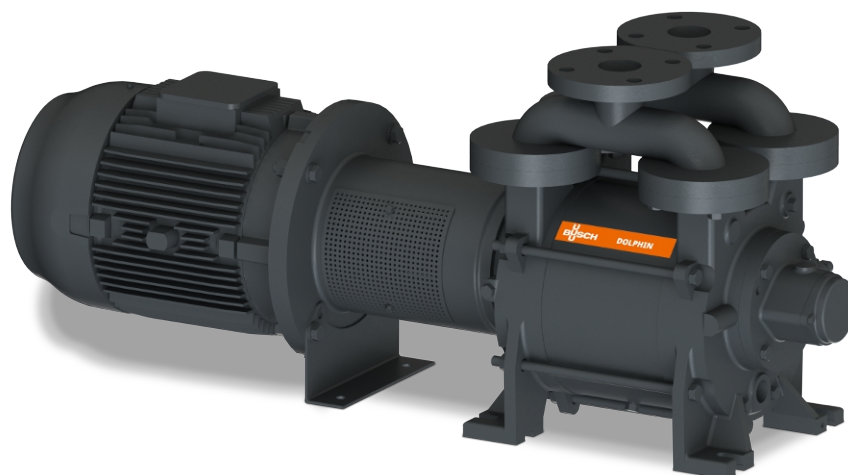


# DOLPHIN LA 0224-0475 A

水封式真空ポンプ



VACUUM SOLUTIONS



## 堅牢性

実証済みの技術、耐久性の高い1段式構造

## 高信頼性

ペーパーおよび粉体への優れた耐性

## フレキシブル

鋳鉄（EN-GJL-200）、さまざまなグレードのステンレスおよびチタニウム、ATEX認証バージョンも利用可能（Cat 1(i)/2(o) IIC T5）、さまざまな封液を利用可能、コンプレッサーとしての運転も可能

アクセサリ、スペアパーツ、オプション

- 部分再循環、または完全再循環システム
- 熱交換器
- 逆止弁
- 気水分離器
- ガスエゼクター
- 真空リリーフバルブ
- キャビテーション防止機構
- 多様なモーター選択肢

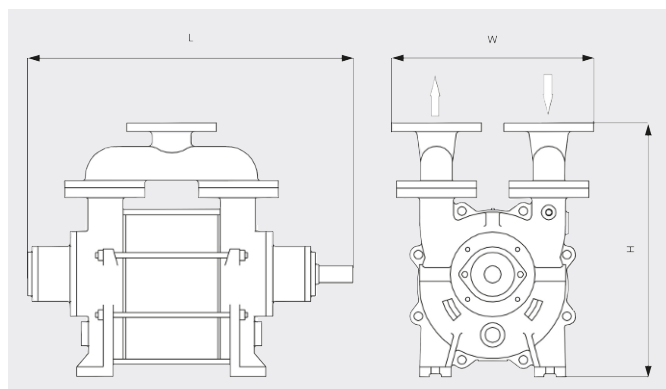
# DOLPHIN LA 0224-0475 A

水封式真空ポンプ



VACUUM SOLUTIONS

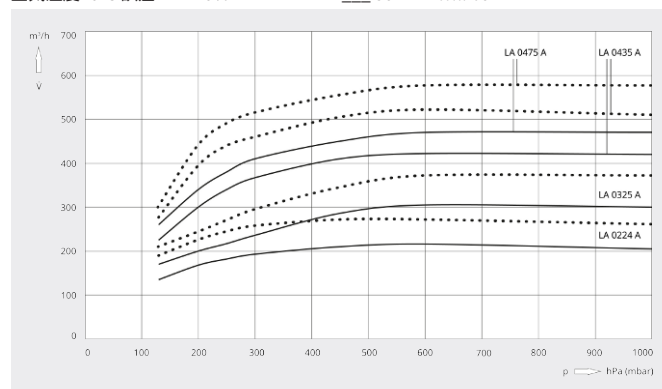
寸法図



排気速度

空気温度20°C 誤差：± 10%

— 50 Hz ..... 60 Hz



	DOLPHIN LA 0224 A	DOLPHIN LA 0325 A	DOLPHIN LA 0435 A	DOLPHIN LA 0475 A
設計排気速度	220 / 270 m³/h (50 / 60 Hz)	320 / 350 m³/h (50 / 60 Hz)	430 / 500 m³/h (50 / 60 Hz)	470 / 570 m³/h (50 / 60 Hz)
到達真空度	130 hPa (mbar) (50 / 60 Hz)	150 hPa (mbar) (50 / 60 Hz)	150 hPa (mbar) (50 / 60 Hz)	130 hPa (mbar) (50 / 60 Hz)
定格モーター出力	5.5 / 7.5 kW (50 / 60 Hz)	11 / 15 kW (50 / 60 Hz)	11 / 15 kW (50 / 60 Hz)	18.5 / 22 kW (50 / 60 Hz)
定格モーター回転数	1450 / 1750 min <sup>-1</sup> (50 / 60 Hz)	1450 / 1750 min <sup>-1</sup> (50 / 60 Hz)	1450 / 1750 min <sup>-1</sup> (50 / 60 Hz)	1450 / 1750 min <sup>-1</sup> (50 / 60 Hz)
騒音値 (ISO 2151)	72 dB(A) (50 / 60 Hz)	75 dB(A) (50 / 60 Hz)	75 dB(A) (50 / 60 Hz)	74 dB(A) (50 / 60 Hz)
質量	94 kg	159 kg	159 kg	210 kg
外形寸法 (L x W x H)	( 547 - 713 ) x 270 x 450 mm	( 626 - 817 ) x 300 x 387 mm	( 667 - 857 ) x 300 x 520 mm	( 797 - 787 ) x 300 x 520 mm
ガスインレット / アウトレット	DN 50 PN10 / DN 50 PN10	DN 50 PN10 / DN 50 PN10	DN 65 PN10 / DN 65 PN10	DN 65 PN10 / DN 65 PN10

詳細はお気軽にお問い合わせください。

お問い合わせ先：

info@busch.co.jp または +81 (0)463 50 4000



WEBから



電話から