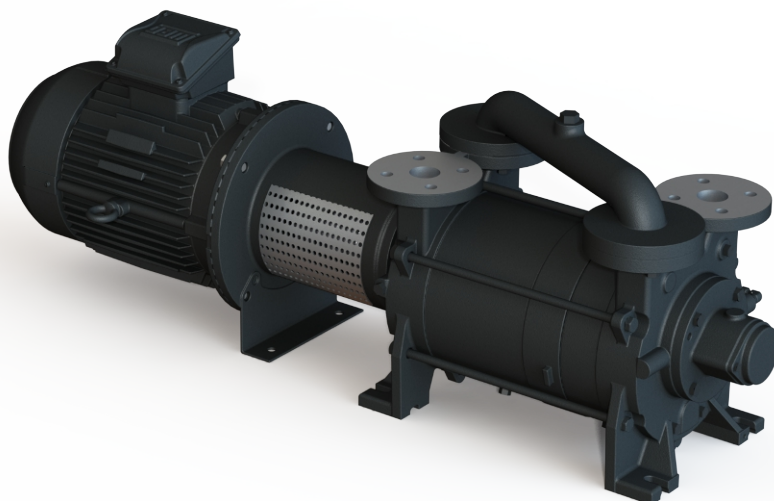


# DOLPHIN LB 0063-0184 A

水封式真空ポンプ



## 堅牢性

実証済みの技術、耐久性の高い2段式構造

## 高信頼性

ペーパーおよび粉体への優れた耐性

## フレキシブル

鋳鉄（EN-GJL-200）、さまざまなグレードのステンレスおよびチタニウム、ATEX認証バージョンも利用可能（Cat 1(i)/2(o) IIC T5）、水以外の封液を利用可能、コンプレッサーとしての運転も可能

アクセサリ、スペアパーツ、オプション

- 部分再循環、または完全再循環システム
- 熱交換器
- 逆止弁
- 気水分離器
- ガスエゼクター
- 真空リリーフバルブ
- キャビテーション防止機構
- 多様なモーター選択肢

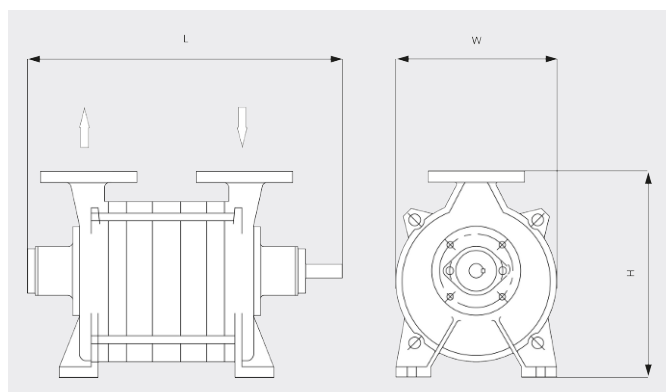
# DOLPHIN LB 0063-0184 A

水封式真空ポンプ



VACUUM SOLUTIONS

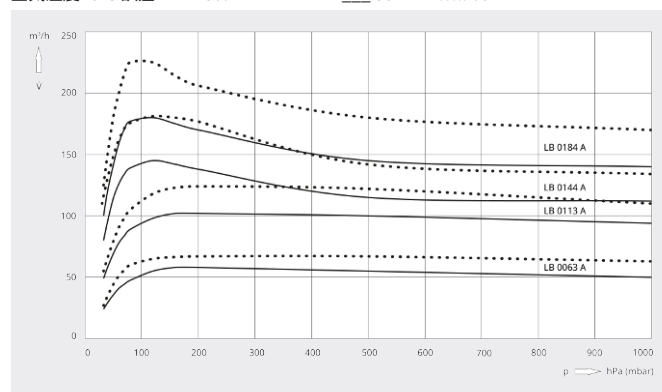
寸法図



排気速度

空気温度20°C 誤差：± 10%

— 50 Hz ..... 60 Hz



	DOLPHIN LB 0063 A	DOLPHIN LB 0113 A	DOLPHIN LB 0144 A	DOLPHIN LB 0184 A
設計排気速度	60 / 65 m <sup>3</sup> /h (50 / 60 Hz)	110 / 120 m <sup>3</sup> /h (50 / 60 Hz)	140 / 180 m <sup>3</sup> /h (50 / 60 Hz)	180 / 225 m <sup>3</sup> /h (50 / 60 Hz)
到達真空度	33 hPa (mbar) (50 / 60 Hz)	33 hPa (mbar) (50 / 60 Hz)	33 hPa (mbar) (50 / 60 Hz)	33 hPa (mbar) (50 / 60 Hz)
定格モーター出力	3 / 4 kW (50 / 60 Hz)	4 kW (50 / 60 Hz)	4 / 5.5 kW (50 / 60 Hz)	5.5 / 7.5 kW (50 / 60 Hz)
定格モーター回転数	1450 / 1750 min <sup>-1</sup> (50 / 60 Hz)	1450 / 1750 min <sup>-1</sup> (50 / 60 Hz)	1450 / 1750 min <sup>-1</sup> (50 / 60 Hz)	1450 / 1750 min <sup>-1</sup> (50 / 60 Hz)
騒音値 (ISO 2151)	72 dB(A) (50 / 60 Hz)	72 dB(A) (50 / 60 Hz)	72 dB(A) (50 / 60 Hz)	72 dB(A) (50 / 60 Hz)
質量	77 kg	78 kg	103 kg	119 kg
外形寸法 (L x W x H)	( 489 – 664 ) x 250 x 320 mm	( 529 – 704 ) x 250 x 320 mm	( 596 – 762 ) x 270 x 405 mm	( 656 – 822 ) x 270 x 405 mm
ガスインレット / アウトレット	DN 40 PN10 / DN 40 PN10	DN 40 PN10 / DN 40 PN10	DN 40 PN10 / DN 40 PN10	DN 40 PN10 / DN 40 PN10

詳細はお気軽にお問い合わせください。

お問い合わせ先：

info@busch.co.jp または +81 (0)463 50 4000



WEBから



電話から