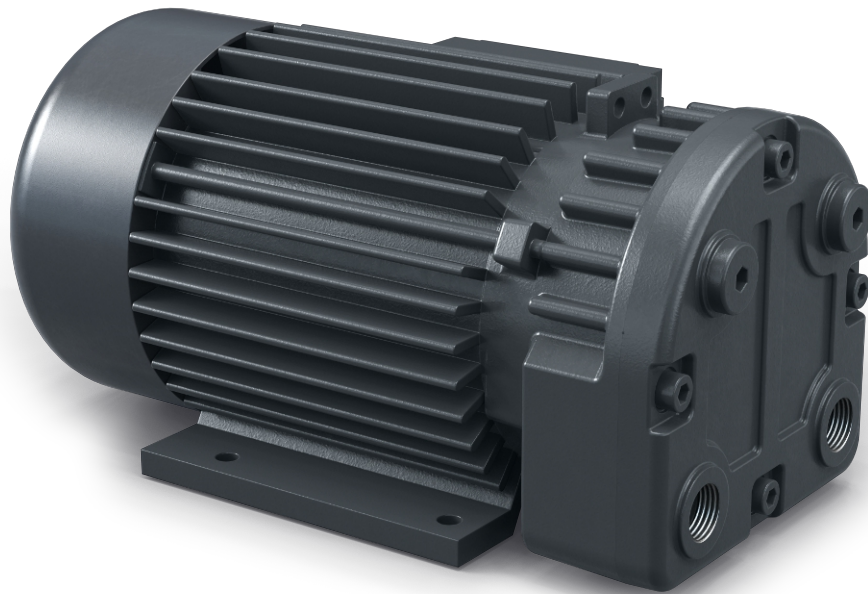


SECO SV 1008 C

ドライロータリーベーン真空ポンプ



VACUUM SOLUTIONS



コンパクト

ダイレクトドライブ構造

高信頼

堅牢な構造、定評のある性能、自己潤滑ベーン、作動流体不要

高い性能

優れたアップタイム、高性能ベーン

アクセサリ

- インレットフィルター
- 真空調整ユニット
- 逆止弁（インレット）
- ホースニップル

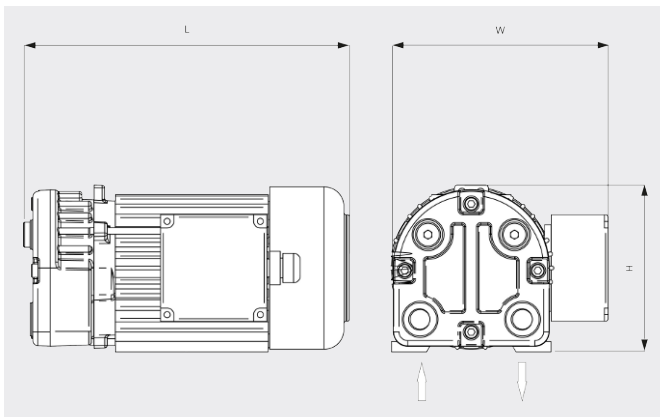
SECO SV 1008 C

ドライロータリーベーン真空ポンプ



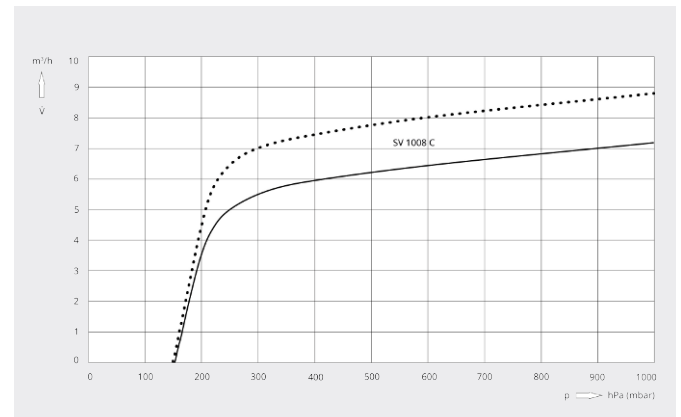
VACUUM SOLUTIONS

寸法図



排気速度
空気温度20°C 誤差：± 10%

— 50 Hz ... 60 Hz



SECO SV 1008 C	
設計排気速度	7.3 / 8.8 m ³ /h (50 / 60 Hz)
到達真空度	150 hPa (mbar) (50 / 60 Hz)
定格モーター出力	0.25 / 0.30 kW (50 / 60 Hz)
定格モーター回転数	3000 / 3600 min ⁻¹ (50 / 60 Hz)
騒音値 (ISO 2151)	63 / 66 dB(A) (50 / 60 Hz)
質量	8.5 kg
外形寸法 (L x W x H)	245 x 164 x 125 mm
ガスインレット / アウトレット	G 3/8" / G 3/8"

詳細はお気軽にお問い合わせください。

お問い合わせ先：
info@busch.co.jp または +81 (0)463 50 4000



WEBから



電話から