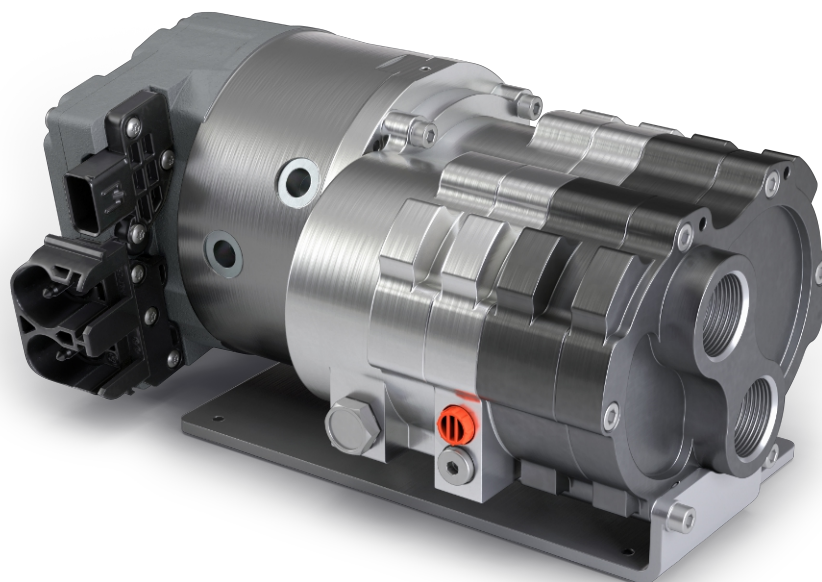


MINK MH 0040 A

Soffiante a ricircolo dell'idrogeno



H₂ comprovato

Progettazione specifica per funzionare con idrogeno umido come gas di processo

Flessibilità

Variatore di velocità integrato per un facile adattamento della portata volumetrica ai diversi requisiti del processo

A tenuta ermetica

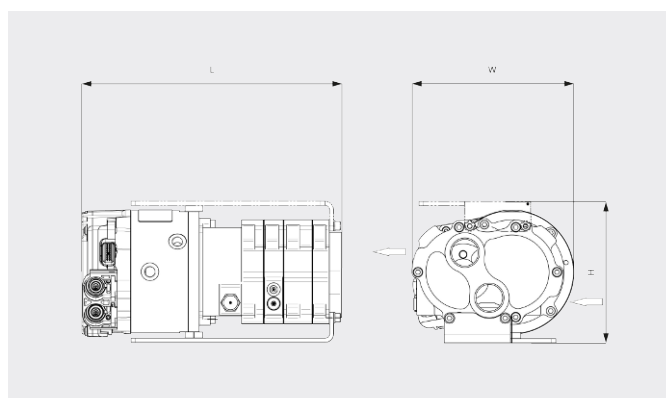
Accoppiamento magnetico per alte pressioni in aspirazione

MINK MH 0040 A

Soffiante a ricircolo dell'idrogeno

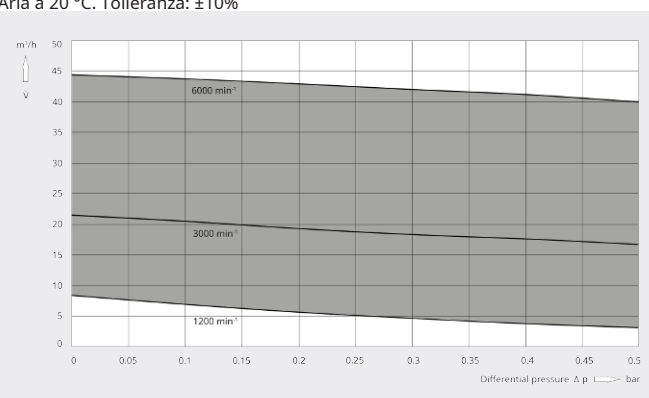


Disegno dimensionale



Portata volumetrica (in entrata)

Aria a 20 °C. Tolleranza: ±10%



MINK MH 0040 A	
Portata volumetrica (in entrata)	40 m³/h
Sovrappressione	1-3 bar(a)
Pressione differenziale	max 0,5 bar
Indice di perdita	< 10 Ncm³/h
Potenza nominale del motore	1,0 kW
Velocità nominale del motore	1200-6000 giri/min
La corrente del motore	max 50 A
Alimentazione	24 VDC
Livello di rumorosità (ISO 2151)	67 dB(A)
Peso approssimativo	11 kg
Dimensioni (L x W x H)	293 x 183 x 150 mm
Entrata del gas / uscita	G 1" / G 1"

VUOI SAPERNE DI PIÙ?

Mettiti in contatto direttamente con noi!
info@busch.it o +39 0362 37 09-1



MODULO DI CONTATTO



CHIAMA ORA