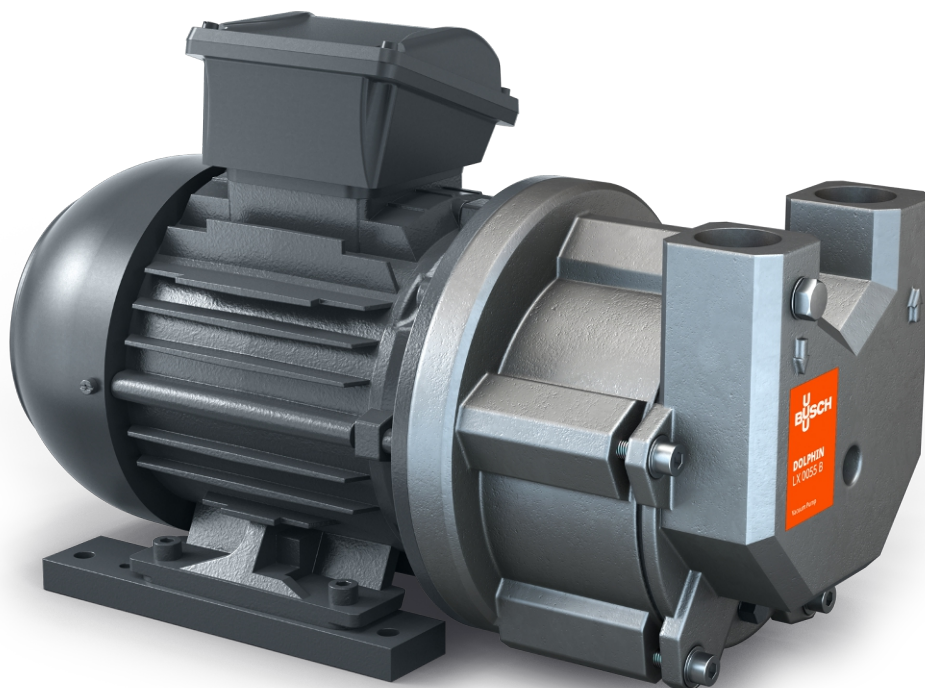


DOLPHIN LX 0030-0055 B

Pompe per vuoto ad anello liquido

**U
BUSCH
U**

VACUUM SOLUTIONS



Robuste

Tecnologia comprovata, funzionamento affidabile, tolleranza estremamente elevata al vapore e alle particelle, girante in acciaio inossidabile anticorrosione

Compatte

Motore montato direttamente sulla flangia, nessun telaio richiesto

Flessibili

Vasta scelta di corpi in ghisa (EN-GJL-200) o acciaio inossidabile 316, versione certificata ATEX disponibile (cat. 2 (i) IIB, T4), possibilità di uso di fluidi operativi diversi dall'acqua

Accessori

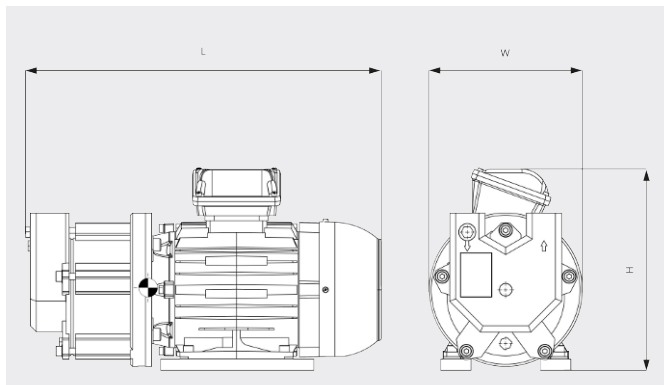
- Sistemi di ricircolo parziale o totale
- Separatore di liquidi
- Dispositivo anticavitazione
- Scambiatore di calore
- Eiettore di gas
- Ampia selezione di motori
- Valvole di non ritorno
- Valvole limitatrici di vuoto
- Possibilità di utilizzare diversi fluidi operativi

DOLPHIN LX 0030-0055 B

Pompe per vuoto ad anello liquido

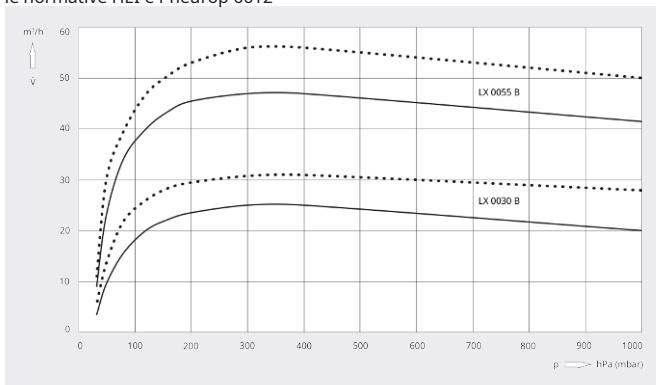


Disegno dimensionale



Capacità di aspirazione

Aria secca a 20 °C. Fluido operativo _____ 50 Hz 60 Hz
acqua 15 °C. Tolleranza: -10%, secondo
le normative HEI e Pneurop 6612



	DOLPHIN LX 0030 B	DOLPHIN LX 0055 B
Capacità di aspirazione nominale	25 / 31 m³/h (50/60 Hz)	45 / 56 m³/h (50/60 Hz)
Pressione assoluta nominale	33 hPa (mbar) (50/60 Hz)	33 hPa (mbar) (50/60 Hz)
Potenza nominale del motore	1,1 / 1,5 kW (50/60 Hz)	1,5 / 2,2 kW (50/60 Hz)
Peso approssimativo	29 / 37 kg (50/60 Hz)	39 / 47 kg (50/60 Hz)
Dimensioni (L x W x H)	369 x 200 x 250 mm	413 x 200 x 265 mm
Entrata del gas / uscita	G 1" / G 1"	G 1" / G 1"

VUOI SAPERNE DI PIÙ?

Mettiti in contatto direttamente con noi!
info@busch.it o +39 0362 37 09-1



MODULO DI CONTATTO



CHIAMA ORA