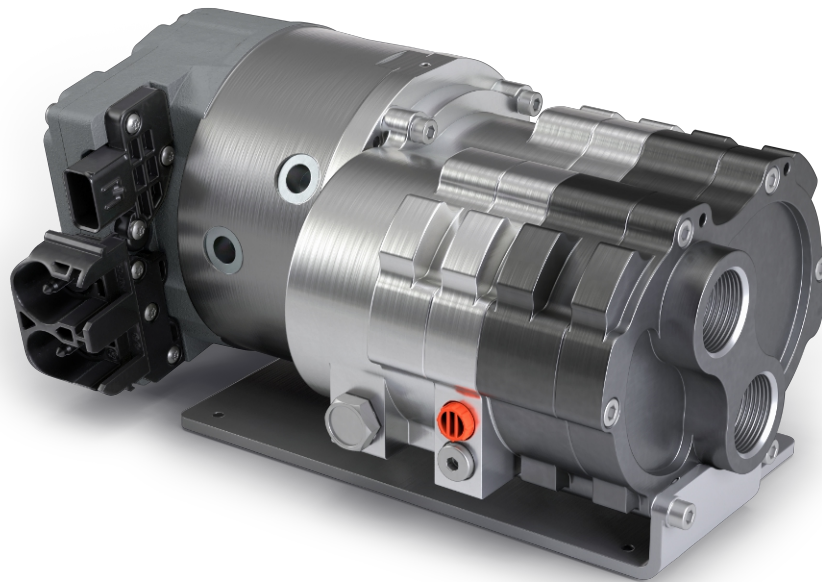


MINK MH 0040 A

Soplante de articulación de hidrógeno



VACUUM SOLUTIONS



H₂ probado

Diseño especial para funcionar con hidrógeno húmedo como gas de proceso

Versátiles

Variador de frecuencia integrado para adaptar fácilmente el caudal a los diferentes requisitos del proceso

Sellado hermético

Acoplamiento magnético para altas presiones de entrada

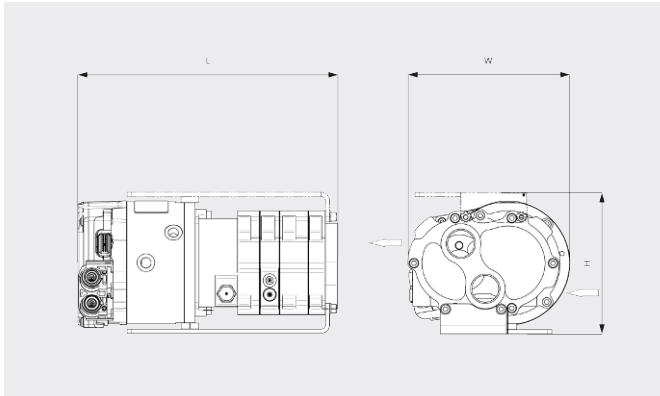
MINK MH 0040 A

Soplante de articulación de hidrógeno

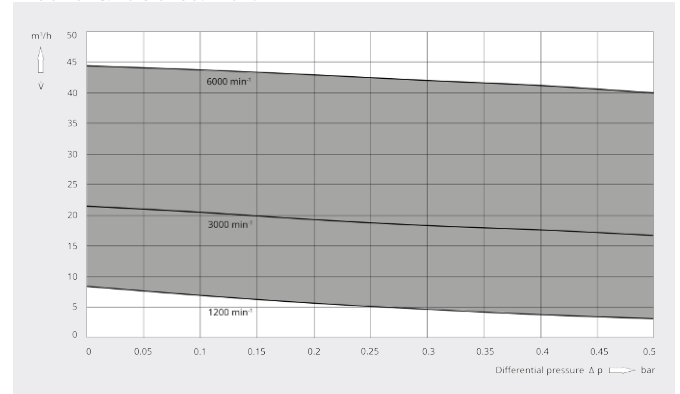


VACUUM SOLUTIONS

Dibujo dimensional



Caudal (en la entrada)
Aire a 20 °C. Tolerancia: ±10 %



| MINK MH 0040 A | |
|-----------------------------|-----------------------------|
| Caudal (en la entrada) | 40 m³/h |
| Sobrepresión | 1-3 bar(a) |
| Presión diferencial | máx. 0,5 bar |
| Tasa de fuga | < 10 Ncm³/h |
| Potencia nominal del motor | 1,0 kW |
| Velocidad nominal del motor | 1200-6000 min ⁻¹ |
| La corriente del motor | máx. 50 A |
| Suministro eléctrico | 24 VDC |
| Nivel sonoro (ISO 2151) | 67 dB(A) |
| Peso aproximado | 11 kg |
| Dimensiones (L x W x H) | 293 x 183 x 150 mm |
| Entrada de gases / escape | G 1" / G 1" |

¿LE GUSTARÍA SABER MÁS?

Contáctenos directamente!
busch@buschiberica.es o +34 (0)93 861 61 60



FORMULARIO DE CONTACTO



LLÁMENOS