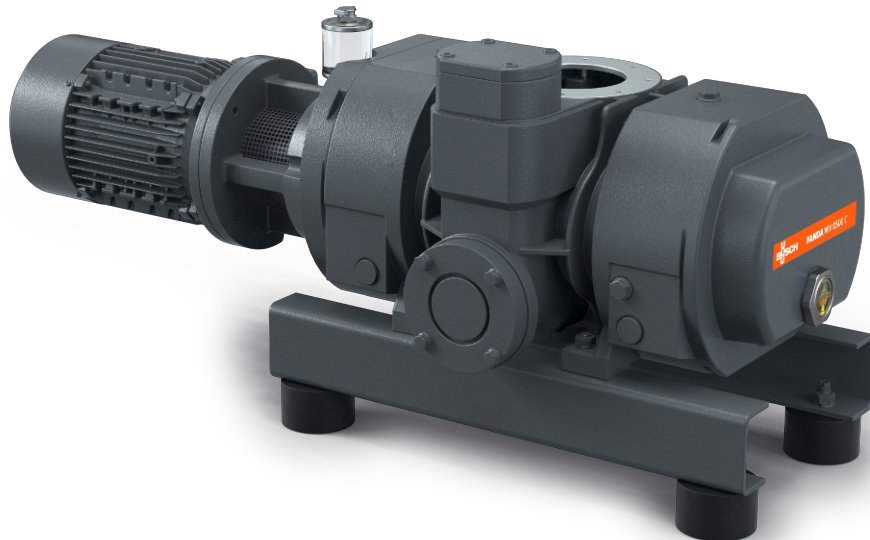


# PANDA WV 0250/0500 C

Vakuumbostere



## Pålidelig

Solidt kolbedesign, robust konstruktion, stabil under skiftende driftsbetingelser, barrieregasforbindelse

## Høj ydeevne

Fremragende volumetrisk virkningsgrad, øger ydeevnen på et vakuumsystem med en faktor på op til ti, integreret bypass ventil, specialdesignet til grov og medium vakuuapplikationer

## Fleksibel

Kan samles direkte på systemet i enhver position, booster ydeevnen på alle typer forpumper, med vertikal eller tværgående udstrømning, perfekt egnet til kemiske processer

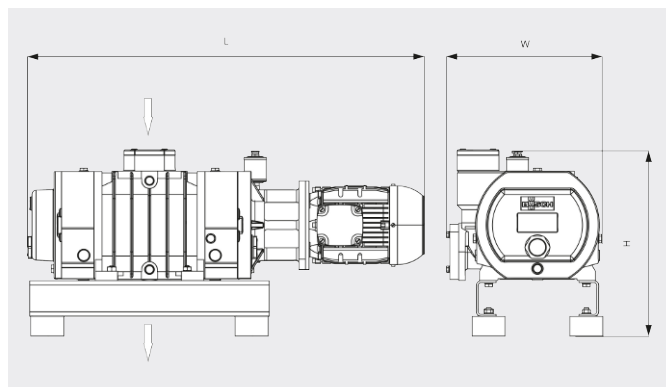
# PANDA WV 0250/0500 C

Vakuumbostere



VACUUM SOLUTIONS

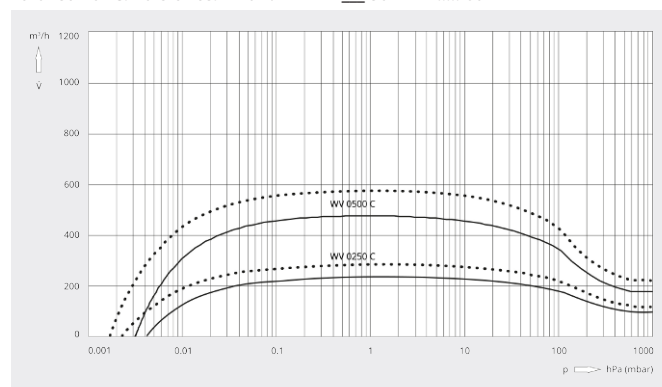
## Måltegning



## Pumpehastighed

Luft ved 20 °C. Tolerance: ± 10 %

— 50 Hz ..... 60 Hz



	PANDA WV 0250 C	PANDA WV 0500 C
Nominal pumpehastighed	250 / 300 m <sup>3</sup> /t (50/60 Hz)	500 / 600 m <sup>3</sup> /t (50/60 Hz)
Pumpehastighed	235 / 285 m <sup>3</sup> /t (50/60 Hz)	480 / 575 m <sup>3</sup> /t (50/60 Hz)
Maks. differenstryk	85 hPa (mbar) (50/60 Hz)	85 hPa (mbar) (50/60 Hz)
Nominal motorklassificering	1,1 / 1,5 kW (50/60 Hz)	2,2 / 3,0 kW (50/60 Hz)
Nominal motorhastighed	1500 / 1800 min <sup>-1</sup> (50/60 Hz)	3000 / 3600 min <sup>-1</sup> (50/60 Hz)
Cirkavægt	150 kg	150 kg
Mål (L x W x H)	904 x 352 x 422 mm	917 x 352 x 422 mm
Gasindsugning/-afgang (lodret)	DN 100 ISO / DN 100 ISO	DN 100 ISO / DN 100 ISO

## VIL DU VIDE MERE?

Kontakt os direkte!  
info@busch.dk eller +45 (0)87 88 07 77



KONTAKT FORM



RING NU