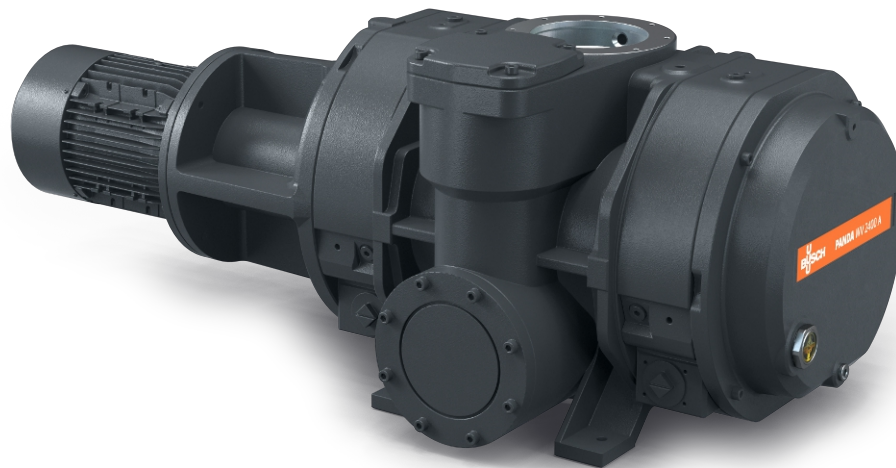


PANDA WV 1200-2400 A

Vakuumbostere



Pålidelig

Solidt kolbedesign, robust konstruktion fremstillet af GGG40-materiale, stabil under skiftende driftsbetingelser, barrieregasforbindelse, mekaniske standardakseltætninger, perfekt egnet til kemiske processer

Høj ydeevne

Fremragende volumetrisk virkningsgrad, øger ydeevnen på et vakuumsystem med en faktor på op til ti, integreret bypass ventil, specialdesignet til grov og medium vakuumpaplikationer

Fleksibel

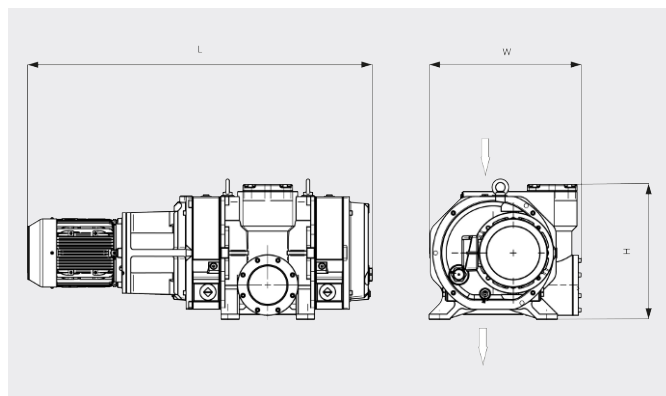
Kan samles direkte på systemet i enhver position, booster ydeevnen på alle typer forpumper, med vertikal eller tværgående udstrømning

PANDA WV 1200–2400 A

Vakuumbostere



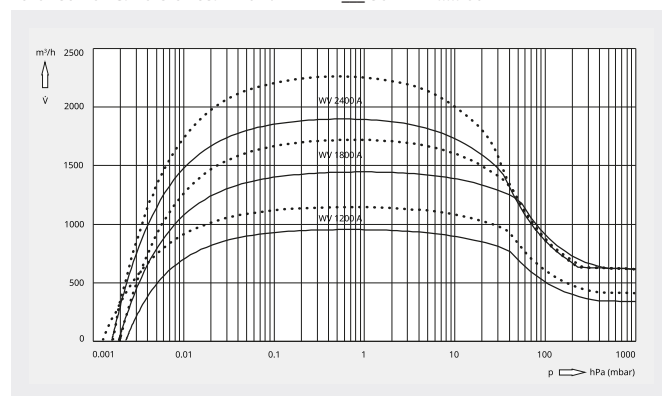
Måltegning



Pumpehastighed

Luft ved 20 °C. Tolerance: ± 10 %

— 50 Hz 60 Hz



| | PANDA WV 1200 A | PANDA WV 1800 A | PANDA WV 2400 A |
|---------------------------------------|------------------------------------------|------------------------------------------|------------------------------------------|
| Nominal pumpehastighed | 1050 / 1260 m ³ /t (50/60 Hz) | 1600 / 1920 m ³ /t (50/60 Hz) | 2120 / 2540 m ³ /t (50/60 Hz) |
| Pumpehastighed | 950 / 1141 m ³ /t (50/60 Hz) | 1443 / 1718 m ³ /t (50/60 Hz) | 1920 / 2290 m ³ /t (50/60 Hz) |
| Maks. differenstryk | 53 hPa (mbar) (50/60 Hz) | 53 hPa (mbar) (50/60 Hz) | 53 hPa (mbar) (50/60 Hz) |
| Nominal motorklassificering | 3,5 / 4,8 kW (50/60 Hz) | 4,3 / 5,2 kW (50/60 Hz) | 5,5 / 7,0 kW (50/60 Hz) |
| Nominal motorhastighed | 3000 / 3600 min ⁻¹ (50/60 Hz) | 3000 / 3600 min ⁻¹ (50/60 Hz) | 3000 / 3600 min ⁻¹ (50/60 Hz) |
| Cirkavægt | 290 kg | 300 kg | 520 kg |
| Mål (L x W x H) | 1094 x 470 x 353 mm | 1114 x 470 x 398 mm | 1286 x 568 x 503 mm |
| Gasindsugning/-afgang (lodret) | DN 160 ISO / DN 100 ISO | DN 160 ISO / DN 100 ISO | DN 160 ISO / DN 160 ISO |

PANDA WV 1200 A: Pumpehastighed med COBRA NC 0400 som forpumpe
 PANDA WV 1800/2400 A: Pumpehastighed med COBRA NC 0630 som forpumpe

VIL DU VIDE MERE?

Kontakt os direkte!
info@busch.dk eller +45 (0)87 88 07 77



KONTAKT FORM



RING NU