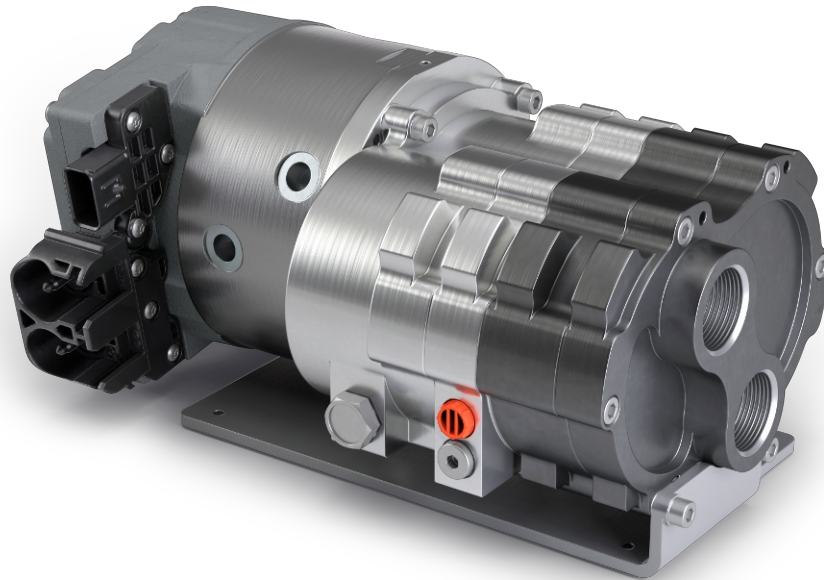


MINK MH 0040 A

Wasserstoff-Rezirkulationsgebläse



VACUUM SOLUTIONS



Geeignet für H₂-Anwendungen

Speziell für den Betrieb mit flüssigem Wasserstoff als Prozessgas entwickelt

Flexibel

Integrierter variabler Drehzahltrieb zur einfachen Anpassung des Volumenstroms an unterschiedliche Prozessanforderungen

Hermetisch dicht

Magnetkupplung für hohe Ansaugdrücke

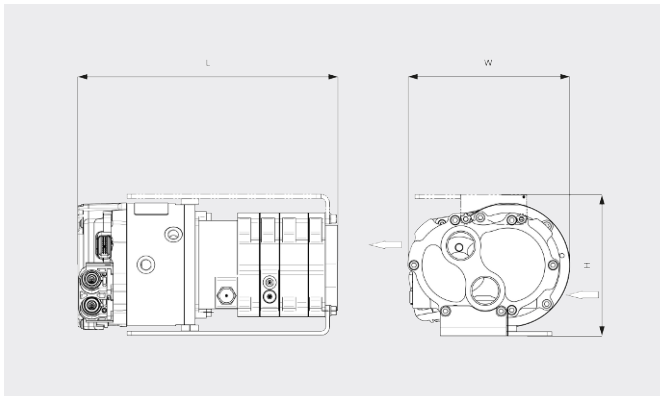
MINK MH 0040 A

Wasserstoff-Rezirkulationsgebläse

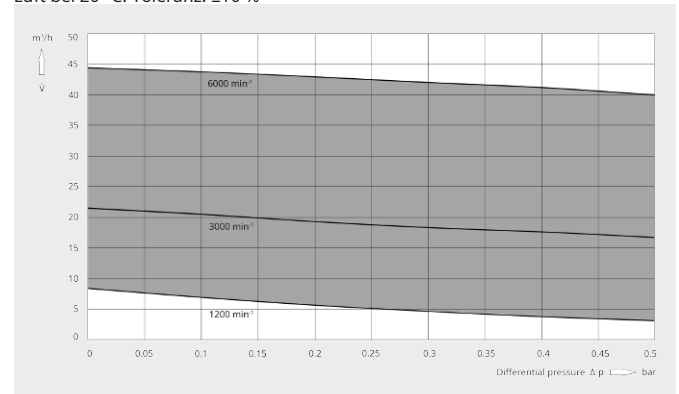


VACUUM SOLUTIONS

Maßzeichnung



Volumenstrom (am Einlass)
Luft bei 20 °C. Toleranz: ±10 %



MINK MH 0040 A	
Volumenfluss (am Einlass)	40 m³/h
Überdruck	1–3 bar(a)
Druckdifferenz	max. 0,5 bar
Leckrate	< 10 Ncm³/h
Motornennleistung	1,0 kW
Motorenndrehzahl	1200–6000 min ⁻¹
Motorstrom	max. 50 A
Stromversorgung	24 VDC
Schalldruckpegel (ISO 2151)	67 dB(A)
Gewicht ca.	11 kg
Abmessungen (L × W × H)	293 x 183 x 150 mm
Gaseintritt / Auslass	G 1" / G 1"

MÖCHTEN SIE MEHR ERFAHREN?

Nehmen Sie Kontakt mit uns auf!
sales@busch.de oder +49 (0)7622 681-0



KONTAKTFORMULAR



JETZT ANRUFEN