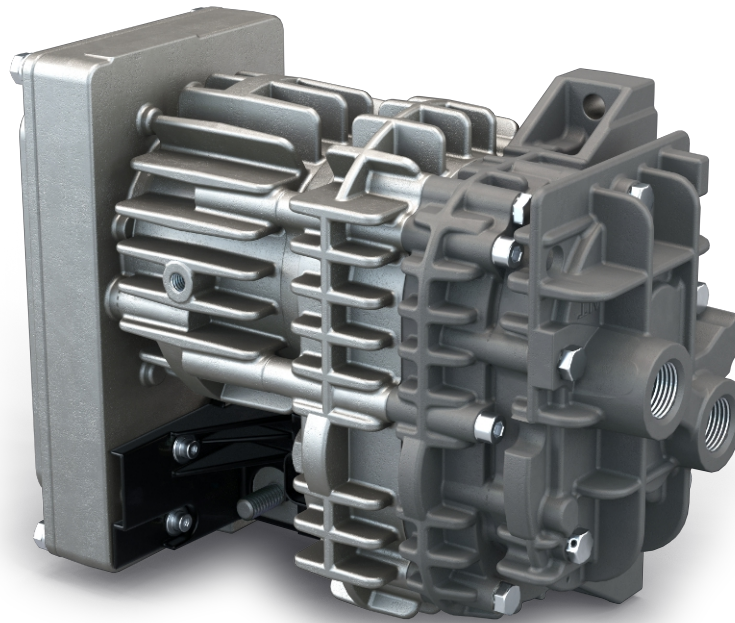


MINK MH 0018 A

Suchoběžný zubový kompresor



S certifikací pro recirkulaci vodíku

Jediný schválený vodíkový kompresor na trhu pro recirkulaci vodíku v palivových článcích při extrémních podmínkách

Účinnost

Nejnovější zubová technologie, inteligentní pohon s proměnnou rychlostí

Kompaktnost

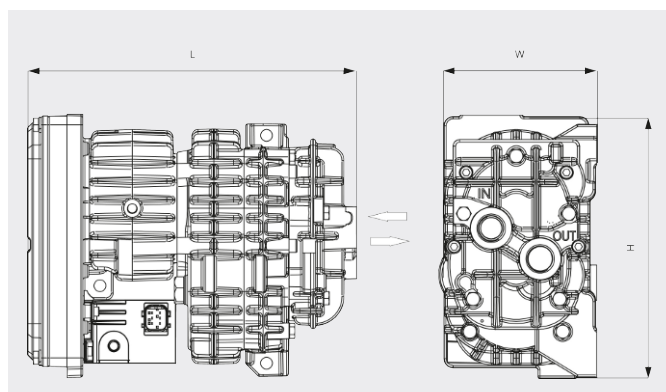
Malý půdorys díky konstrukci „vše v jednom“ s integrovaným pohonem s proměnnou rychlostí

MINK MH 0018 A

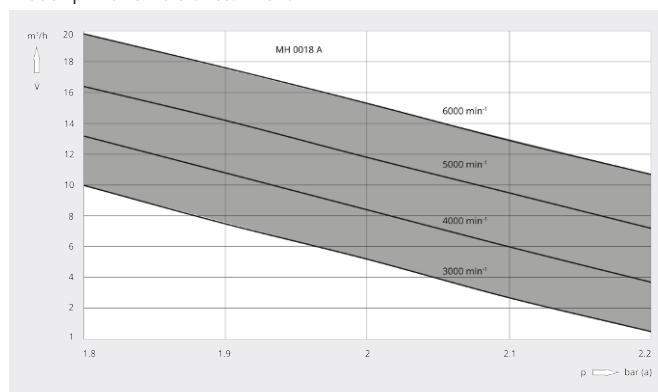
Suchoběžný zubový kompresor

BUSCH
VACUUM SOLUTIONS

Rozměrový výkres



Rychlost čerpání
Vzduch při 20 °C. Tolerance: ± 10 %



MINK MH 0018 A	
Objemový průtok	max. 18 m³/h
Přetlak (u vstupu)	max. 0,4 bar(g)
Míra úniku (EU 79/2009 a 406/2010)	< 10 Ncm³/h
Jmenovitý výkon motoru	max. 0,5 kW
Jmenovité otáčky motoru	480 – 6000 min ⁻¹
Hladina hluku (ISO 2151)	68 – 73 / 68 – 73 dB(A) (3000 / 6000 min ⁻¹)
Kapacita oleje	0,1 l
Orient. hmotnost	6,5 kg
Rozměry (L x W x H)	249,5 x 120 x 199 mm

CHCETE SE DOZVĚDĚT VÍCE?

Kontaktujte nás přímo!
info@buschvacuum.cz nebo +420 530 504 410



KONTAKTNÍ FORMULÁŘ



ZAVOLEJTE IHNEDE