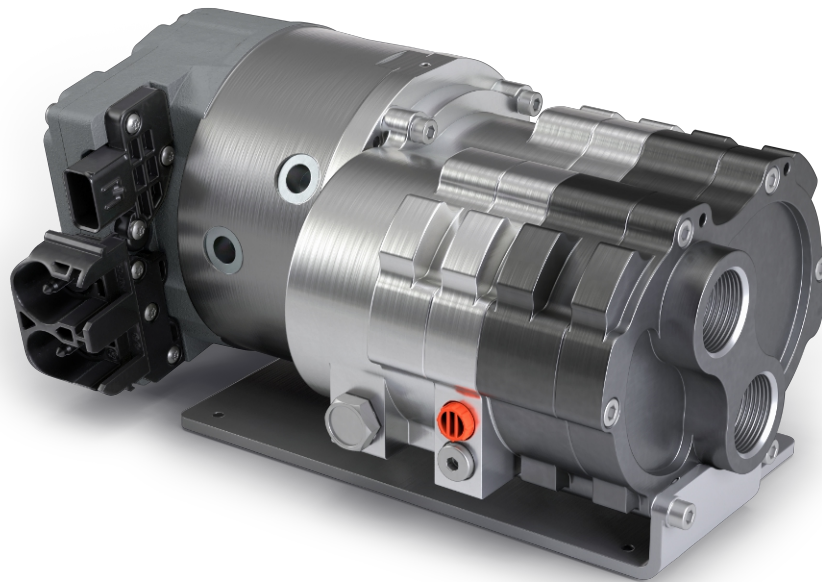


# MINK MH 0040 A

Soplante de articulación de hidrógeno



VACUUM SOLUTIONS



## H<sub>2</sub> probado

Diseño especial para funcionar con hidrógeno húmedo como gas de proceso

## Versátiles

Variador de frecuencia integrado para adaptar fácilmente el caudal a los diferentes requisitos del proceso

## Sellado hermético

Acoplamiento magnético para altas presiones de entrada

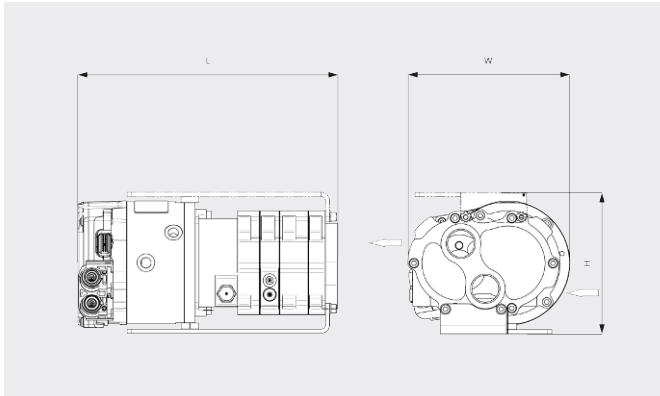
# MINK MH 0040 A

Soplante de articulación de hidrógeno



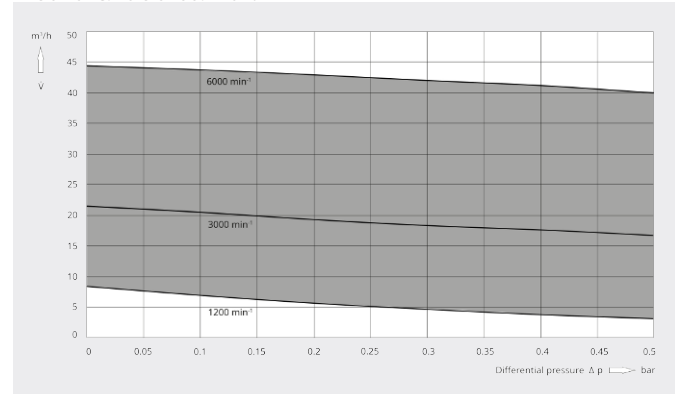
VACUUM SOLUTIONS

Dibujo dimensional



Caudal (en la entrada)

Aire a 20 °C. Tolerancia: ±10 %



MINK MH 0040 A	
Caudal (en la entrada)	40 m³/h
Sobrepresión	1-3 bar(a)
Presión diferencial	máx. 0,5 bar
Tasa de fuga	< 10 Ncm³/h
Potencia nominal del motor	1,0 kW
Velocidad nominal del motor	1200-6000 min⁻¹
La corriente del motor	máx. 50 A
Suministro eléctrico	24 VDC
Nivel sonoro (ISO 2151)	67 dB(A)
Peso aproximado	11 kg
Dimensiones (L x W x H)	293 x 183 x 150 mm
Entrada de gases / escape	G 1" / G 1"

¿LE GUSTARÍA SABER MÁS?

Contáctenos directamente!  
info@buschvacuum.co o +57 (601)3 09 92 12



FORMULARIO DE CONTACTO



LLÁMENOS