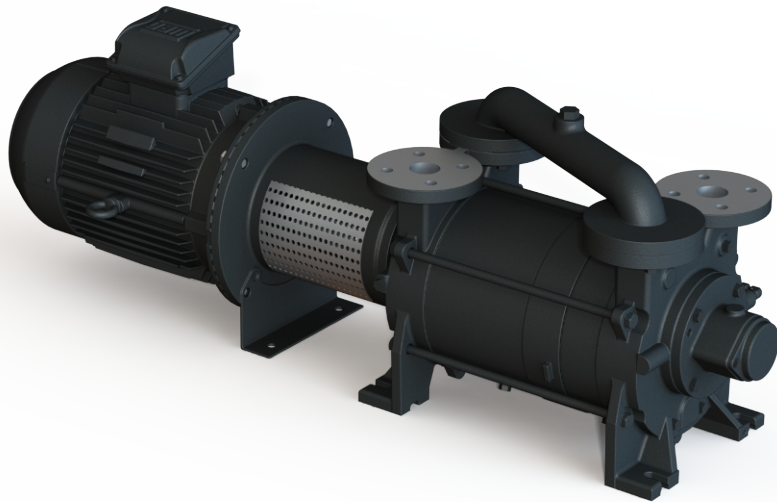


DOLPHIN LB 0063-0184 A

液环真空泵



VACUUM SOLUTIONS



坚固耐用

采用久经验证的技术，耐用的双级结构

可靠

超高蒸汽和颗粒耐受力

灵活

采用多种结构材料，包括：灰口铸铁 (EN-GJL-200)、多种型号的不锈钢，甚至钛金属，亦备有获得 ATEX 认证 (Cat 1(i)/2(o) IIC T5) 的型号，可以使用除水之外的工作液，可以用作压缩机

配件、备件和其它选装件

- 部分或全部再循环系统
- 液体分离器
- 气蚀防护

- 热交换器
- 气体喷射器
- 电机选择范围广

- 止回阀
- 真空安全阀

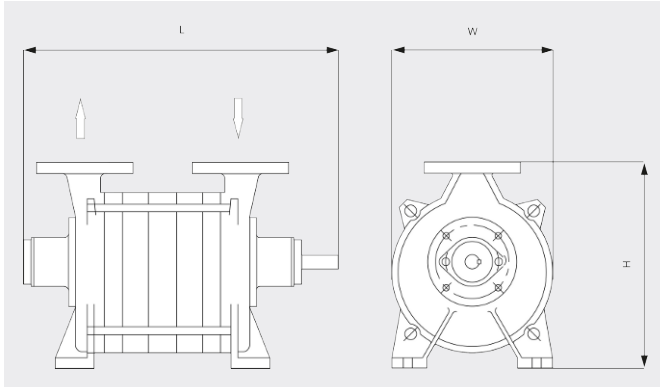
DOLPHIN LB 0063-0184 A

液环真空泵



VACUUM SOLUTIONS

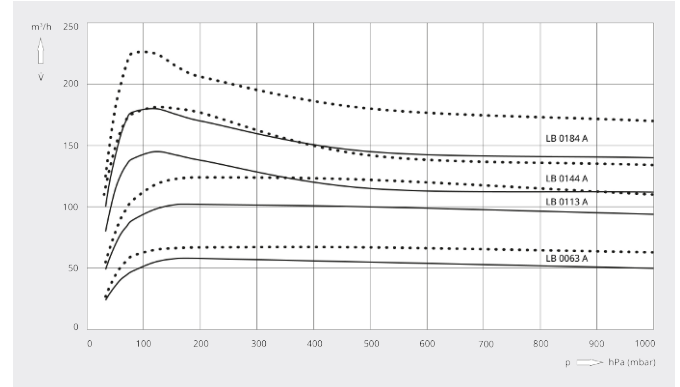
尺寸图



抽气速率

空气温度为 20°C 时。公差: ± 10%

— 50 Hz 60 Hz



	DOLPHIN LB 0063 A	DOLPHIN LB 0113 A	DOLPHIN LB 0144 A	DOLPHIN LB 0184 A
额定抽速	60 / 65 m³/h (50 / 60 Hz)	110 / 120 m³/h (50 / 60 Hz)	140 / 180 m³/h (50 / 60 Hz)	180 / 225 m³/h (50 / 60 Hz)
极限压力	33 hPa (mbar) (50 / 60 Hz)	33 hPa (mbar) (50 / 60 Hz)	33 hPa (mbar) (50 / 60 Hz)	33 hPa (mbar) (50 / 60 Hz)
电机额定功率	3 / 4 kW (50 / 60 Hz)	4 kW (50 / 60 Hz)	4 / 5.5 kW (50 / 60 Hz)	5.5 / 7.5 kW (50 / 60 Hz)
电机额定转速	1450 / 1750 min ⁻¹ (50 / 60 Hz)	1450 / 1750 min ⁻¹ (50 / 60 Hz)	1450 / 1750 min ⁻¹ (50 / 60 Hz)	1450 / 1750 min ⁻¹ (50 / 60 Hz)
噪声级 (ISO 2151)	72 dB(A) (50 / 60 Hz)	72 dB(A) (50 / 60 Hz)	72 dB(A) (50 / 60 Hz)	72 dB(A) (50 / 60 Hz)
重量 (约)	77 kg	78 kg	103 kg	119 kg
尺寸 (L x W x H)	(489 - 664) x 250 x 320 mm	(529 - 704) x 250 x 320 mm	(596 - 762) x 270 x 405 mm	(656 - 822) x 270 x 405 mm
进气口 / 排气口	DN 40 PN 10 / DN 40 PN 10	DN 40 PN 10 / DN 40 PN 10	DN 40 PN 10 / DN 40 PN 10	DN 40 PN 10 / DN 40 PN 10

您想了解更多吗?

直接联系我们!

info@busch-china.com 或 +86 (0)21 67 60 08 00



填写联系表单



马上拨打电话