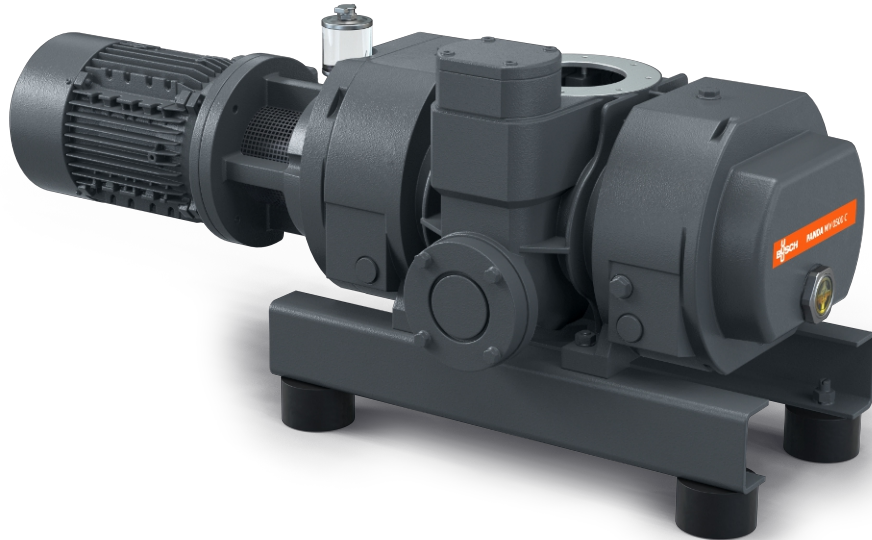


PANDA WV 0250/0500 C

罗茨真空泵



VACUUM SOLUTIONS



可靠

实心叶片设计，结构坚固，在不同的运行条件下十分可靠，并配备阻隔气体连接件

性能出色

出色的容积效率，高极限压力，可将真空系统的性能提高十倍，集成旁通阀，专为满足粗真空和中真空应用而设计

灵活

可以直接通过法兰连接到系统中的任何位置，提升所有类型的前级泵的性能，纵向或横向排放，非常适用于化工工艺

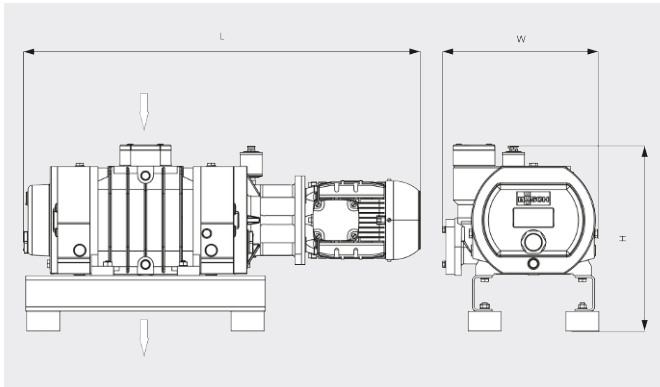
PANDA WV 0250/0500 C

罗茨真空泵



VACUUM SOLUTIONS

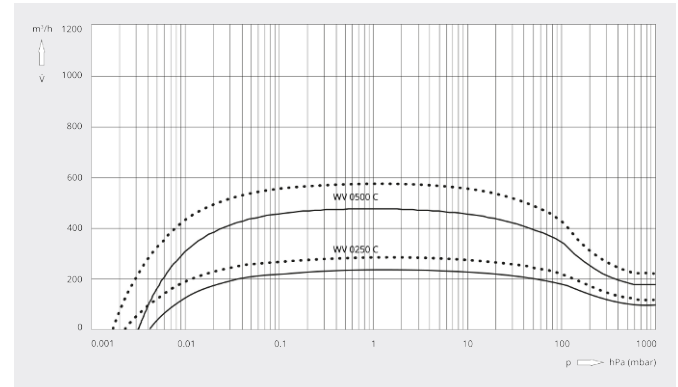
尺寸图



抽气速率

空气温度为 20°C 时。公差: ± 10%

— 50 Hz 60 Hz



	PANDA WV 0250 C	PANDA WV 0500 C
额定抽速	250 / 300 m³/h (50 / 60 Hz)	500 / 600 m³/h (50 / 60 Hz)
抽速	235 / 285 m³/h (50 / 60 Hz)	480 / 575 m³/h (50 / 60 Hz)
最大压差	85 hPa (mbar) (50 / 60 Hz)	85 hPa (mbar) (50 / 60 Hz)
电机额定功率	1.1 / 1.5 kW (50 / 60 Hz)	2.2 / 3.0 kW (50 / 60 Hz)
电机额定转速	1500 / 1800 min ⁻¹ (50 / 60 Hz)	3000 / 3600 min ⁻¹ (50 / 60 Hz)
重量 (约)	150 kg	150 kg
尺寸 (L x W x H)	904 x 352 x 422 mm	917 x 352 x 422 mm
进气口 / 排气口 (垂直)	DN 100 ISO / DN 100 ISO	DN 100 ISO / DN 100 ISO

您想了解更多吗?

直接联系我们!

info@busch-china.com 或 +86 (0)21 67 60 08 00



填写联系表单



马上拨打电话