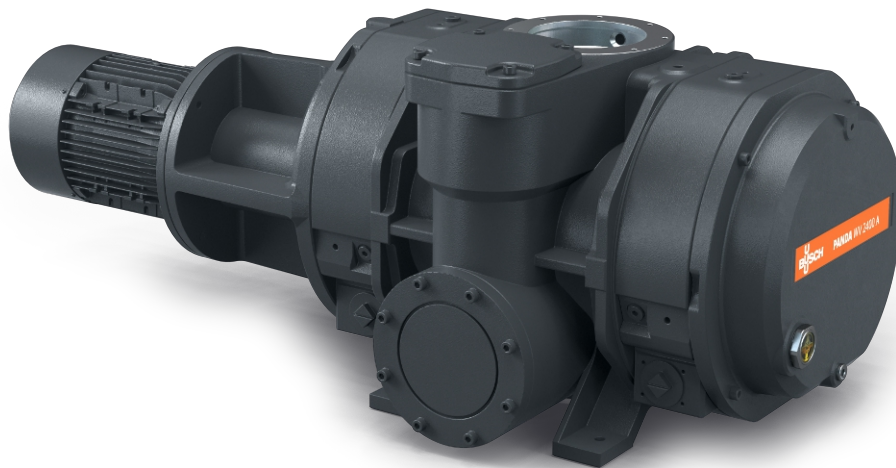


PANDA WV 1200-2400 A

罗茨真空泵



VACUUM SOLUTIONS



可靠

部件坚固，由 GGG40 材料制成，在各种操作条件下都能可靠工作，阻挡气体连接，标准机械密封，非常适用于化学工艺

性能出色

出色的容积效率，高极限压力，可将真空系统的性能提高十倍，集成旁通阀，专为满足粗真空和中真空应用而设计

灵活

可以直接通过法兰连接到系统中的任何位置，提升所有类型的前级泵的性能，纵向或横向排放

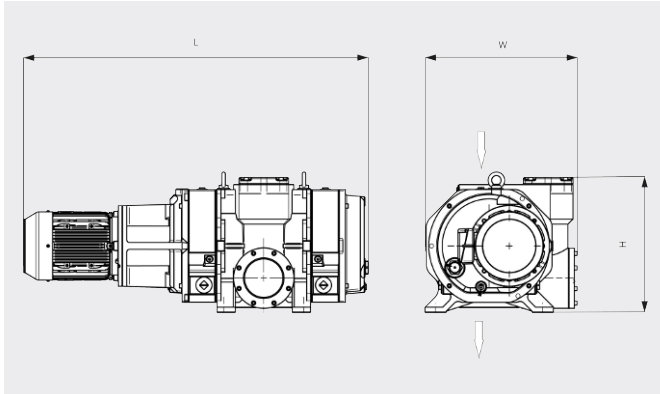
PANDA WV 1200-2400 A

罗茨真空泵



VACUUM SOLUTIONS

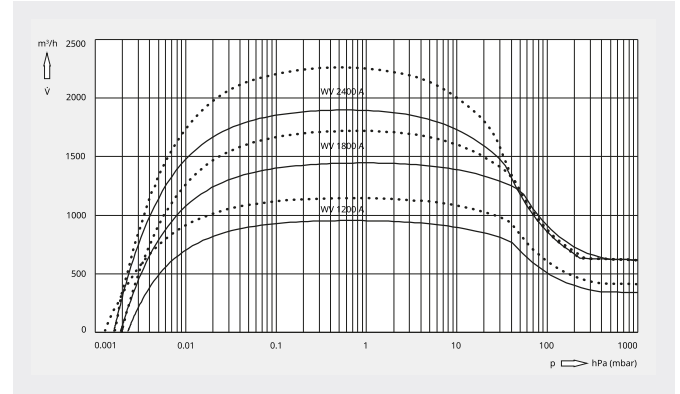
尺寸图



抽气速率

空气温度为 20°C 时。公差: ± 10%

— 50 Hz 60 Hz



	PANDA WV 1200 A	PANDA WV 1800 A	PANDA WV 2400 A
额定抽速	1050 / 1260 m ³ /h (50 / 60 Hz)	1600 / 1920 m ³ /h (50 / 60 Hz)	2120 / 2540 m ³ /h (50 / 60 Hz)
抽速	950 / 1141 m ³ /h (50 / 60 Hz)	1443 / 1718 m ³ /h (50 / 60 Hz)	1920 / 2290 m ³ /h (50 / 60 Hz)
最大压差	53 hPa (mbar) (50 / 60 Hz)	53 hPa (mbar) (50 / 60 Hz)	53 hPa (mbar) (50 / 60 Hz)
电机额定功率	3.5 / 4.8 kW (50 / 60 Hz)	4.3 / 5.2 kW (50 / 60 Hz)	5.5 / 7.0 kW (50 / 60 Hz)
电机额定转速	3000 / 3600 min ⁻¹ (50 / 60 Hz)	3000 / 3600 min ⁻¹ (50 / 60 Hz)	3000 / 3600 min ⁻¹ (50 / 60 Hz)
重量 (约)	290 kg	300 kg	520 kg
尺寸 (L x W x H)	1094 x 470 x 353 mm	1114 x 470 x 398 mm	1286 x 568 x 503 mm
进气口 / 排气口 (垂直)	DN 160 ISO / DN 100 ISO	DN 160 ISO / DN 100 ISO	DN 160 ISO / DN 160 ISO

PANDA WV 1200 A: 抽气速率, 使用 COBRA NC 0400 作为前级泵
 PANDA WV 1800/2400 A: 抽气速率, 使用 COBRA NC 0630 作为前级泵

您想了解更多吗?

直接联系我们!

info@busch-china.com 或 +86 (0)21 67 60 08 00



填写联系表单



马上拨打电话