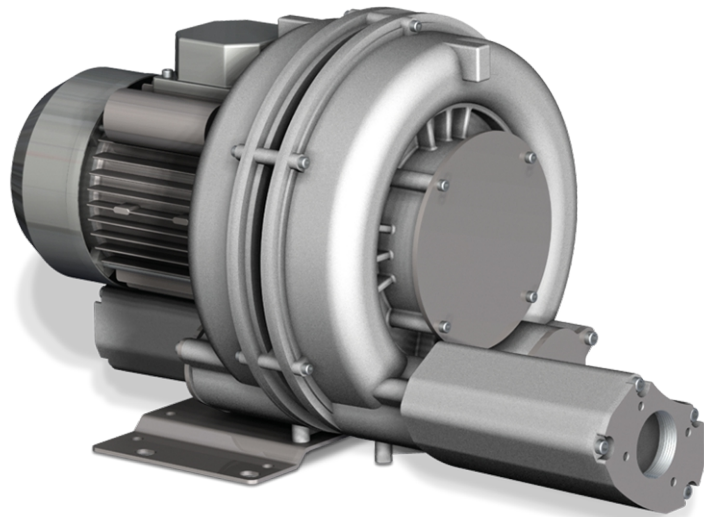


# SAMOS SI 0090-0210 E2

侧流风机



VACUUM SOLUTIONS



## 可靠

结构坚固，高效风冷，使用寿命长，几乎免维护，基于干式和非接触式工作原理，得益于两级压缩实现了高压差，防止过热

## 灵活

适合真空或正压运行条件，水平和垂直安装

## 静音

低噪声级，全封闭装置，内部安装消音器

配件

·真空安全阀

·压力安全阀

·附加消音器

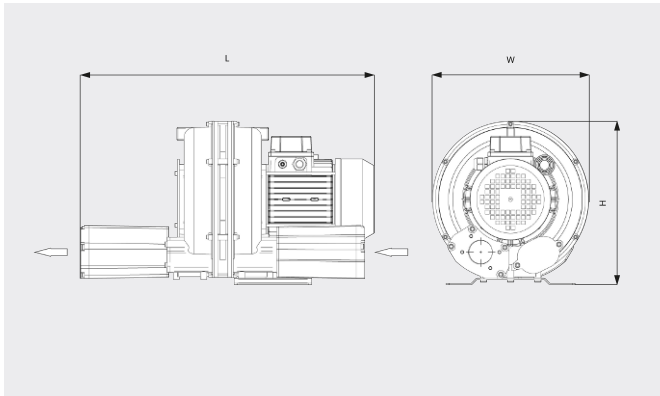
# SAMOS SI 0090-0210 E2

侧流风机



VACUUM SOLUTIONS

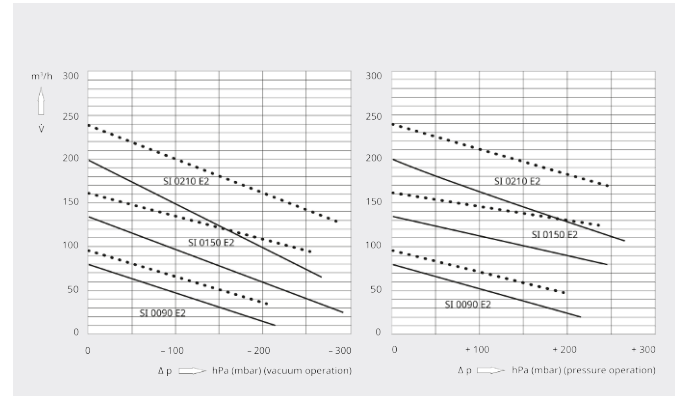
尺寸图



抽气速率/体积流量

空气温度为 20°C 时。公差: ± 10%

— 50 Hz ..... 60 Hz



	SAMOS SI 0090 E2	SAMOS SI 0150 E2	SAMOS SI 0210 E2
额定抽速 / 体积流量	80 / 96 m <sup>3</sup> /h (50 / 60 Hz)	135 / 162 m <sup>3</sup> /h (50 / 60 Hz)	200 / 240 m <sup>3</sup> /h (50 / 60 Hz)
最大压差 (真空版)	-215 / -205 hPa (mbar) (50 / 60 Hz)	-295 / -255 hPa (mbar) (50 / 60 Hz)	-265 / -280 hPa (mbar) (50 / 60 Hz)
最大压差 (正压版)	+215 / +235 hPa (mbar) (50 / 60 Hz)	+255 / +235 hPa (mbar) (50 / 60 Hz)	+265 / +245 hPa (mbar) (50 / 60 Hz)
电机额定功率	0.7 / 0.9 kW (50 / 60 Hz)	1.5 / 1.7 kW (50 / 60 Hz)	2.2 / 2.5 kW (50 / 60 Hz)
电机额定转速	3000 / 3600 min <sup>-1</sup> (50 / 60 Hz)	3000 / 3600 min <sup>-1</sup> (50 / 60 Hz)	3000 / 3600 min <sup>-1</sup> (50 / 60 Hz)
噪声级 (ISO 3744)	64 / 68 dB(A) (50 / 60 Hz)	65 / 68 dB(A) (50 / 60 Hz)	72 dB(A) (50 / 60 Hz)
重量 (约)	16 kg	25 kg	31 kg
尺寸 (L x W x H)	535 x 245 x 251 mm	543 x 302 x 316 mm	297 x 334 x 341 mm
进气口 / 排气口	G 1¼" / G 1¼"	G 1½" / G 1½"	G 1½" / G 1½"

您想了解更多吗?

直接联系我们!

info@busch-china.com 或 +86 (0)21 67 60 08 00



填写联系表单



马上拨打电话