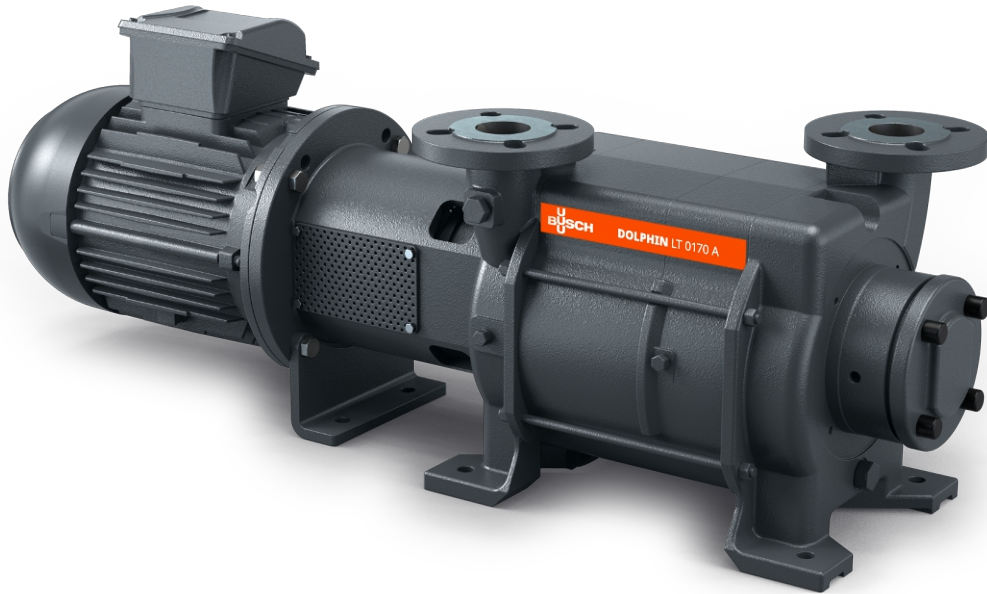


DOLPHIN LT 0130-0220 A

液环真空泵



VACUUM SOLUTIONS



坚固耐用

采用久经验证的技术，耐用的双级结构，配备防腐蚀不锈钢叶轮，法兰直联电机，无需底座，集成流道

可靠

具备超高的蒸汽和颗粒耐受力，气体流量经过优化

灵活

可选择灰口铸铁 (EN-GJL-200) 或 316 不锈钢外壳，亦备有获得 ATEX 认证 (Cat 1G (i) 2G (o) IIC T4) 的型号，可以使用除水以外的工作液

配件

- 模块化泵组，可配置用于工作液的一次通过、部分或全部再循环
- 液体分离器
- 气蚀防护
- 热交换器
- 气体喷射器
- 电机选择范围广
- 止回阀
- 真空安全阀
- 变速驱动（仅用于 LT 0170/0220 A）

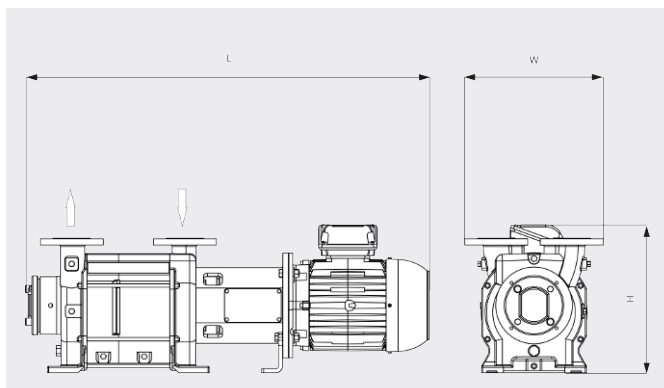
DOLPHIN LT 0130-0220 A

液环真空泵



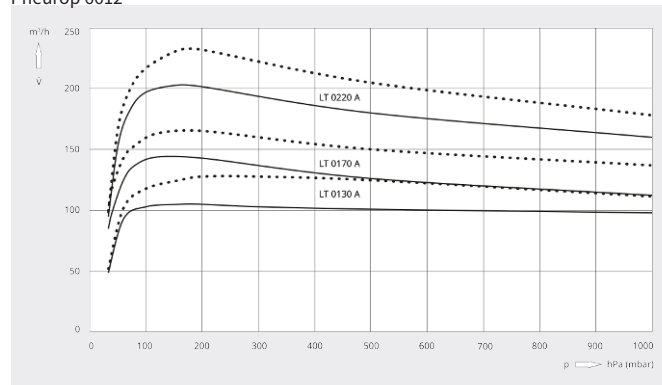
VACUUM SOLUTIONS

尺寸图



抽速

干燥空气温度在 20 °C 时, 工作液: 水, ____ 50 Hz 60 Hz
15 °C, 公差: -10%, 符合 HEI 和
Pneurop 6612



	DOLPHIN LT 0130 A	DOLPHIN LT 0170 A	DOLPHIN LT 0220 A
额定抽速	105 / 128 m ³ /h (50 / 60 Hz)	144 / 165 m ³ /h (50 / 60 Hz)	203 / 232 m ³ /h (50 / 60 Hz)
极限压力	33 hPa (mbar) (50 / 60 Hz)	33 hPa (mbar) (50 / 60 Hz)	33 hPa (mbar) (50 / 60 Hz)
最大正压	1.5 bar(g) (50 / 60 Hz)	1.5 bar(g) (50 / 60 Hz)	1.2 bar(g) (50 / 60 Hz)
电机额定功率	3.0 / 4.0 kW (50 / 60 Hz)	4.0 / 5.5 kW (50 / 60 Hz)	5.5 / 7.5 kW (50 / 60 Hz)
电机额定转速	1450 / 1750 min ⁻¹ (50 / 60 Hz)	1450 / 1750 min ⁻¹ (50 / 60 Hz)	1450 / 1750 min ⁻¹ (50 / 60 Hz)
噪声级 (ISO 2151)	70 / 71 dB(A) (50 / 60 Hz)	70 / 71 dB(A) (50 / 60 Hz)	70 / 71 dB(A) (50 / 60 Hz)
重量 (约)	139 kg	149 kg	188 kg
尺寸 (L x W x H)	906 x 330 x 329 mm	954 x 330 x 351 mm	1083 x 330 x 380 mm
进气口 / 排气口	DN 40 PN 10 / DN 40 PN 10	DN 40 PN 10 / DN 40 PN 10	DN 40 PN 10 / DN 40 PN 10

您想了解更多吗?

直接联系我们!

info@busch-china.com 或 +86 (0)21 67 60 08 00



填写联系表单



马上拨打电话