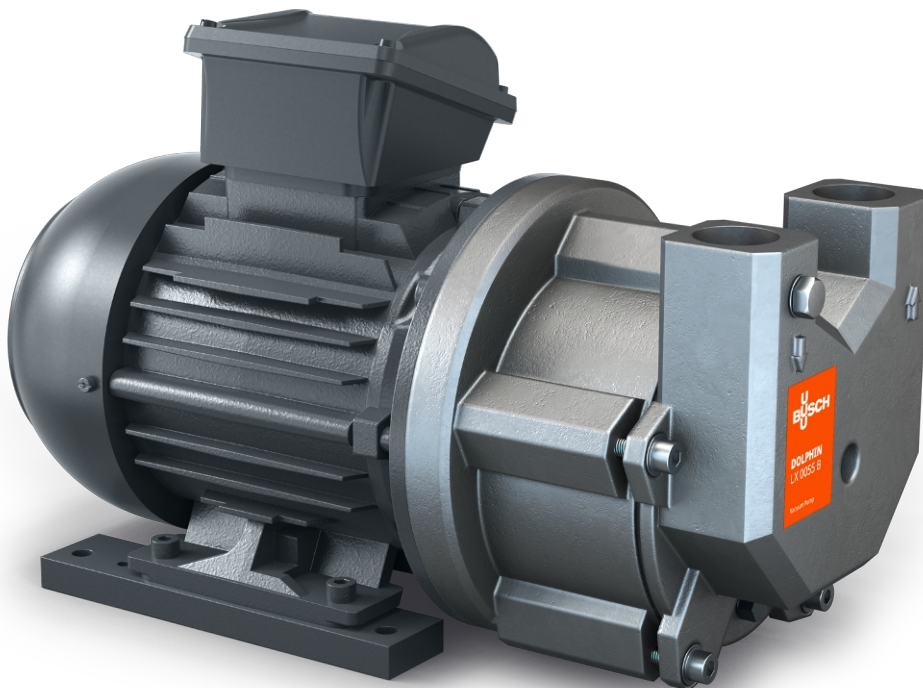


DOLPHIN LX 0030-0055 B

液环真空泵



VACUUM SOLUTIONS



坚固耐用

采用久经验证的技术，运行可靠，具备超高的蒸汽和颗粒耐受力，防腐蚀不锈钢叶轮

结构紧凑

法兰直联电机，无需底座

灵活

可选择灰口铸铁（EN-GJL-200）或 316 不锈钢外壳，亦备有获得 ATEX 认证（Cat. 2 (i) IIB, T4）的型号，可以使用除水以外的工作液

配件

- 部分或全部再循环系统
- 液体分离器
- 气蚀防护

- 热交换器
- 气体喷射器
- 电机选择范围广

- 止回阀
- 真空安全阀
- 可以使用不同的工作液

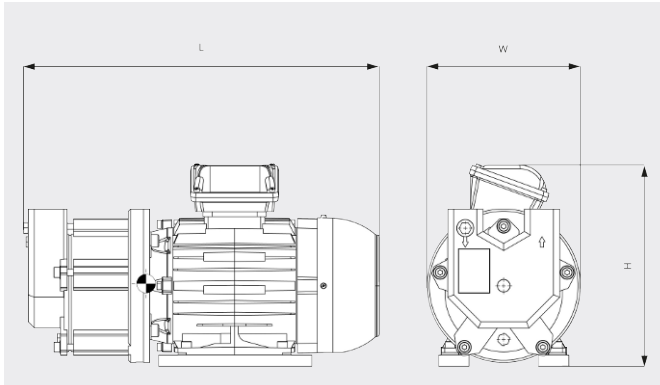
DOLPHIN LX 0030-0055 B

液环真空泵



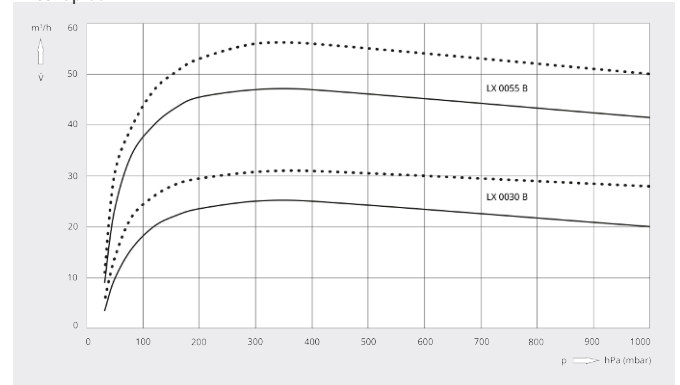
VACUUM SOLUTIONS

尺寸图



抽速

干燥空气温度在 20 °C 时, 工作液: 水, ____ 50 Hz 60 Hz
15 °C, 公差: -10%, 符合 HEI 和 Pneurop 6612



	DOLPHIN LX 0030 B	DOLPHIN LX 0055 B
额定抽速	25 / 31 m ³ /h (50 / 60 Hz)	45 / 56 m ³ /h (50 / 60 Hz)
极限压力	33 hPa (mbar) (50 / 60 Hz)	33 hPa (mbar) (50 / 60 Hz)
电机额定功率	1.1 / 1.5 kW (50 / 60 Hz)	1.5 / 2.2 kW (50 / 60 Hz)
重量 (约)	29 / 37 kg (50 / 60 Hz)	39 / 47 kg (50 / 60 Hz)
尺寸 (L x W x H)	369 x 200 x 250 mm	413 x 200 x 265 mm
进气口 / 排气口	G 1" / G 1"	G 1" / G 1"

您想了解更多吗?

直接联系我们!
info@busch-china.com 或 +86 (0)21 67 60 08 00



填写联系表单



马上拨打电话