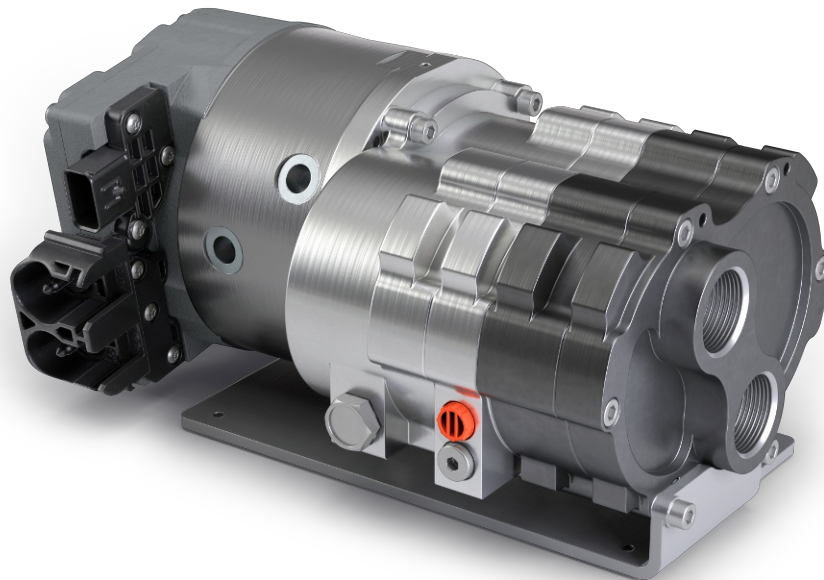


# MINK MH 0040 A

Wasserstoff-Rezirkulationsgebläse



VACUUM SOLUTIONS



## Geeignet für H<sub>2</sub>-Anwendungen

Speziell für den Betrieb mit flüssigem Wasserstoff als Prozessgas entwickelt

## Flexibel

Integrierter variabler Drehzahltrieb zur einfachen Anpassung des Volumenstroms an unterschiedliche Prozessanforderungen

## Hermetisch dicht

Magnetkupplung für hohe Ansaugdrücke

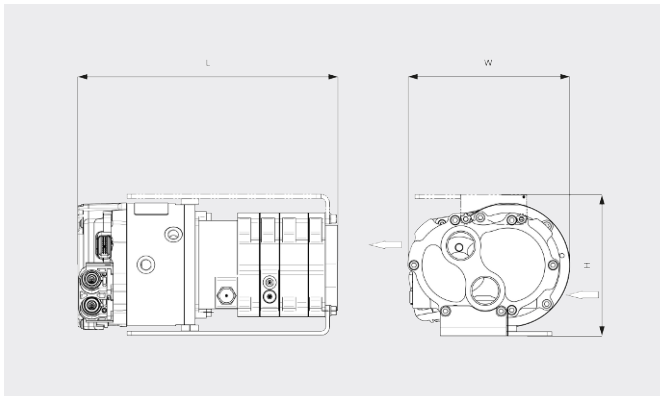
# MINK MH 0040 A

Wasserstoff-Rezirkulationsgebläse



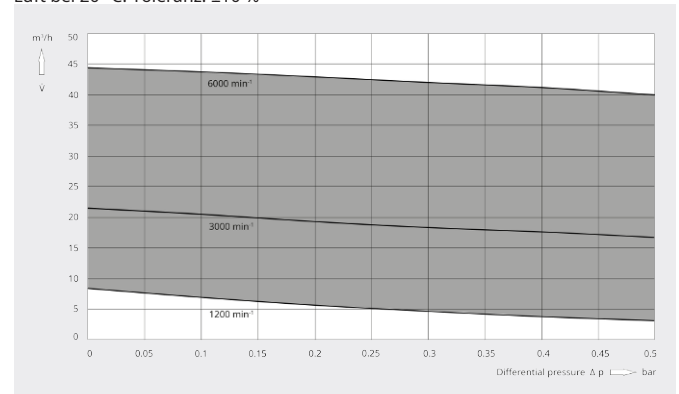
VACUUM SOLUTIONS

Maßzeichnung



Volumenstrom (am Einlass)

Luft bei 20 °C. Toleranz: ±10 %



MINK MH 0040 A	
Volumenfluss (am Einlass)	40 m³/h
Überdruck	1–3 bar(a)
Druckdifferenz	max. 0,5 bar
Leckrate	< 10 Ncm³/h
Motornennleistung	1,0 kW
Motorenndrehzahl	1200–6000 min <sup>-1</sup>
Motorstrom	max. 50 A
Stromversorgung	24 VDC
Schalldruckpegel (ISO 2151)	67 dB(A)
Gewicht ca.	11 kg
Abmessungen (L × W × H)	293 x 183 x 150 mm
Gaseintritt / Auslass	G 1" / G 1"

## MÖCHTEN SIE MEHR ERFAHREN?

Nehmen Sie Kontakt mit uns auf!  
[info@buschag.ch](mailto:info@buschag.ch) oder +41 (0)61 845 90 90



KONTAKTFORMULAR



JETZT ANRUFEN