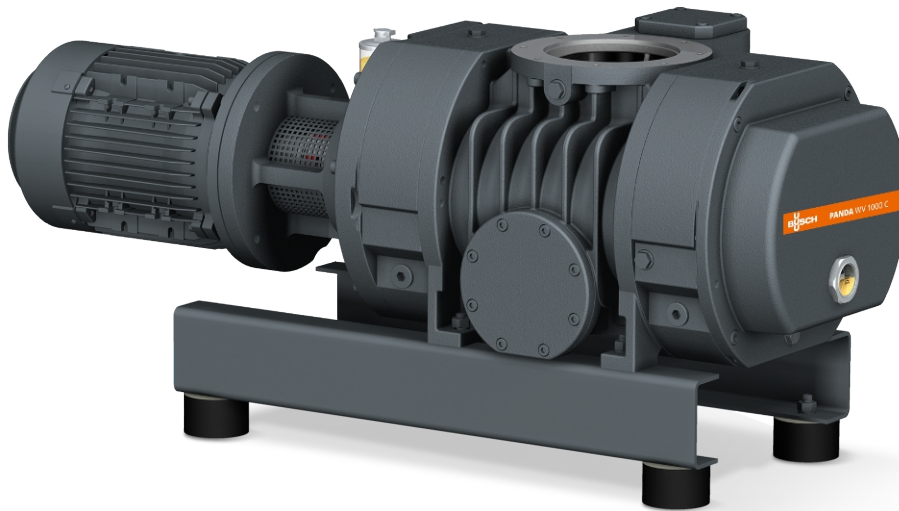


# PANDA WV 0250/0500 C



ALL ADVANTAGES OF  
THE SERIES PANDA WV

## Confiáveis

Design de lóbulo sólido, construção robusta, confiável sob condições operacionais variáveis, conexão da barreira de gás

## Alto desempenho

Excelente eficiência volumétrica, alta pressão final, aumenta o desempenho de um sistema de vácuo em até dez vezes, válvula de desvio integrada, concebido especialmente para aplicações de vácuo médio e grosso

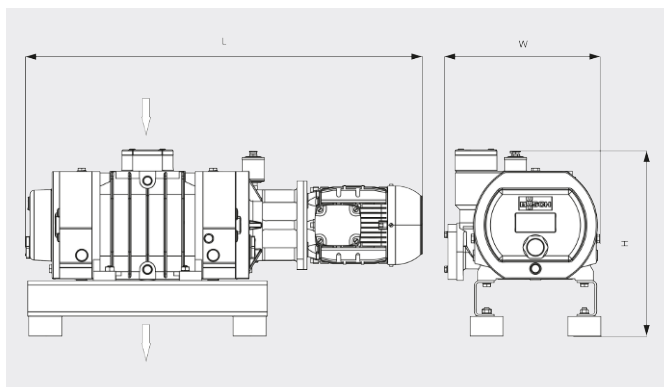
## Flexível

Pode ser montado diretamente na flange no sistema em qualquer posição, alavanca o desempenho de todos os tipos de bombas de apoio, com descarga vertical ou lateral, ideal para processos químicos

# PANDA WV 0250/0500 C



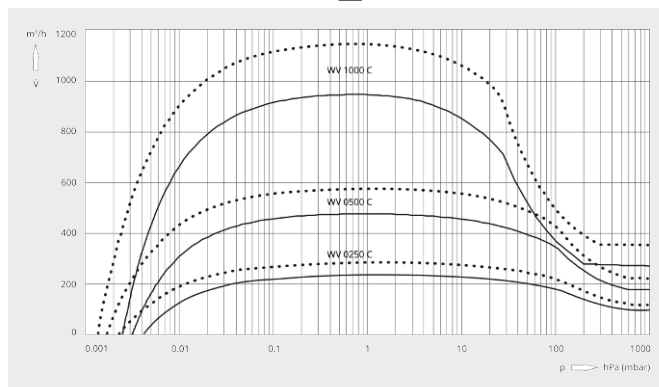
Desenho cotado



Velocidade de bombeamento

Ar a 20 °C. Tolerância: ± 10%

— 50 Hz ..... 60 Hz



	PANDA WV 0250 C	PANDA WV 0500 C
Capacidade nominal de bombeamento	250 / 300 m³/h (50 / 60 Hz)	500 / 600 m³/h (50 / 60 Hz)
Velocidade de bombeamento	235 / 285 m³/h (50 / 60 Hz)	480 / 575 m³/h (50 / 60 Hz)
Pressão diferencial máx.	100 hPa (mbar) (50 / 60 Hz)	100 hPa (mbar) (50 / 60 Hz)
Potência nominal do motor	1,1 / 1,5 kW (50 / 60 Hz)	2,2 / 3,0 kW (50 / 60 Hz)
Velocidade nominal do motor	1500 / 1800 rpm (50 / 60 Hz)	3000 / 3600 rpm (50 / 60 Hz)
Peso aprox.	150 kg	150 kg
Dimensões (L x W x H)	904 x 352 x 422 mm	917 x 352 x 422 mm
Entrada/saída de gás (vertical)	DN 100 ISO / DN 100 ISO	DN 100 ISO / DN 100 ISO

## DESEJA SABER MAIS?

Entre em contato conosco!  
[vendas@buschdobrasil.com.br](mailto:vendas@buschdobrasil.com.br) ou +55 11 4016 8282



FORMULÁRIO DE CONTATO



LIGUE AGORA